



ESCRITÓRIO TÉCNICO DE ACESSORIA ATUARIAL S/C LTDA.

IPASE – INST.PREV.ASSIST.SERV.MUNIC.
DE POUSO ALEGRE - MG
AVALIAÇÃO ATUARIAL
DATA BASE: ABRIL / 2001

AVALIAÇÃO ATUARIAL**IPASE - INSTITUTO DE PREVIDÊNCIA E ASSISTÊNCIA DO SERVIDOR
MUNICIPAL DE POUSO ALEGRE - MG****DATA BASE: ABRIL/2001****1. OBJETIVO**

A presente Avaliação Atuarial tem por objetivo determinar:

- a) o nível de contribuição dos segurados e do órgão empregador; e
- b) o Fundo de Previdência necessário à manutenção dos benefícios previdenciários já concedidos e à conceder

2. BENEFÍCIOS ASSEGURADOS

A Avaliação Atuarial foi efetuada considerando os seguintes benefícios previdenciários:

- Aposentadoria por Invalidez;
- Aposentadoria por idade *;
- Aposentadoria por tempo de contribuição *;
- Auxílio-doença;
- Salário-maternidade;
- Salário-família;
- Pensão por morte; e
- Auxílio-reclusão.

* Compulsória; Voluntária



. / . .

- 02 -

3. CONDIÇÕES DE CONCESSÃO E VALORES DOS BENEFÍCIOS

As condições, carências e os valores dos benefícios previdenciários assegurados, estão de acordo com:

- I - A Portaria MPAS N.º 4.858, de 26 de novembro de 1998;
- II - A Lei N.º 9.717, de 27 de novembro de 1998;
- III - A Emenda Constitucional N.º 20, de 15 de novembro de 1998;
- IV - A Portaria MPAS N.º 4.882, de 16 de novembro de 1998;
- V - A Portaria MPAS N.º 4.992, de 05 de fevereiro de 1999;
- VI - O Decreto N.º 9.796, de 05 de maio de 1999;
- VII - O Decreto N.º 3.112, de 06 de julho de 1999;
- VIII - O Decreto N.º 3.217, de 22 de outubro de 1999;
- IX - A Orientação Normativa N.º 10, de 29 de outubro de 1999;
- X - A Portaria MPAS N.º 6.209, de 10 de dezembro de 1999;
- XI - Lei Complementar N.º 101 de 04 de maio de 2000; e
- XII - A Portaria MPAS N.º 7.796 de 28 de agosto de 2000.

. / . .



. / . .

4. PREMISSAS ATUARIAIS

O estudo matemático-atuarial foi desenvolvido sobre a totalidade do universo de servidores, tabulado com base nas informações cadastrais fornecidas na data base **Abril de 2001**.

As premissas atuariais adotadas no estudo foram:

- Ocorrência dos eventos de mortalidade e sobrevivência, de acordo com a "Tábua de Mortalidade Geral", "AT - 49";
- Ocorrência dos eventos de invalidez, de acordo com a "Tábua de entrada em Invalidez", "Álvaro Vindas";
- "Turn-over" dos Servidores, em relação ao vínculo de emprego, nulo;
- Crescimento de 1% do salário real;
- Sem solidariedade de gerações, no financiamento dos benefícios; e
- Taxa real de retorno, pela aplicação do patrimônio do "Fundo de Previdência" de 6% ao ano.
- Indexador do Sistema Previdencial sugerimos o INPC.

. / . .



. / . . .

5. REGIMES ATUARIAIS

A estrutura atuarial utilizada para o cálculo do financiamento dos benefícios foi a seguinte:

a) CAPITALIZAÇÃO:

Para a aposentadoria por idade e aposentadoria por tempo de contribuição.

b) REPARTIÇÃO DE CAPITAL DE COBERTURA:

Para a aposentadoria por invalidez, pensão por morte e salário-maternidade.

c) REPARTIÇÃO SIMPLES:

Para o auxílio-reclusão, auxílio-doença e salário família.

No regime de **Capitalização** as taxas de contribuição são determinadas com o objetivo de gerar receitas que, capitalizadas durante a fase ativa dos servidores, produzam os fundos garantidores dos benefícios, quando da aposentadoria.

No regime de **Repartição de Capital de Cobertura** as taxas de contribuição são determinadas com o objetivo de produzirem receitas no exercício, equivalentes aos fundos garantidores dos benefícios iniciados no mesmo exercício, não importando que os respectivos pagamentos se estendam aleatoriamente nos meses ou anos subseqüentes.

No regime de **Repartição Simples** as taxas de contribuição são determinadas com o objetivo de produzirem receitas equivalentes às despesas com os benefícios, dentro do exercício.

. / . . .



. / . . .

- 05 -

6. UNIVERSO SEGURADO

Foram tabulados e estudados 71 pensionistas, 144 aposentados e 2.575 servidores, sendo:

70 servidores cujo direito à aposentadoria é iminente (servidores que já cumpriram todos os quesitos necessários à obtenção da aposentadoria, podendo requerer o benefício a qualquer momento); e

2.505 servidores cujo direito à aposentadoria não é iminente.

7. CONSISTÊNCIA DOS DADOS

Os dados dos Servidores Ativos, Aposentados e Pensionistas, foram enviados para a Avaliação Atuarial, de maneira bem completa e satisfatória, atendendo as principais informações, como salários e/ou proventos, mês e ano de nascimento do segurado, conjugue e filhos, tempo de serviço público, tempo de filiação ao INSS, etc.

Não houve inconsistência, de dados, dos Servidores Ativos, conforme abaixo:

	Enviados	Calculados	Inconsistência
Servidores Ativos	2.584	2.575	09
Aposentados	144	144	0
Pensionistas	71	71	0

8. PASSIVO ATUARIAL

O passivo atuarial é representado pelo valor atual dos compromissos do **IPASE** servidores ativos, aposentados e pensionistas, menos o valor atual das receitas de contribuições dos segurados e empregadores.

. / . . .



. / . . .

O passivo atuarial é determinado por processo matemático-atuarial considerando os seguintes elementos:

- Valor dos benefícios assegurados de prestação continuada (aposentadoria e pensão por morte);
- Valor dos benefícios assegurados de prestação única ou de curto prazo (auxílios);
- Expectativas de sobrevivência;
- Probabilidades de morte e invalidez;
- Taxas de permanência no emprego;
- Taxas de novos entrados;
- Taxa de aplicação financeira do fundo;
- Nível de contribuição dos segurados;
- Nível de contribuição dos empregadores;
- Valor da folha de vencimentos dos segurados;
- Valor do Fundo de Previdência já existente.

O cálculo do passivo atuarial, também denominado "Reserva Matemática" é elaborado sobre duas massas de segurados:

. / . . .



A primeira, composta pelos segurados que já estão recebendo o benefício de prestação continuada. Neste caso o resultado do cálculo é denominado "Reserva Matemática de Benefícios Concedidos".

A segunda, composta pelos segurados que ainda não estão recebendo o benefício de prestação continuada. Neste caso o resultado do cálculo é denominado "Reserva Matemática de Benefícios a Conceder". Dentro deste grupo temos aqueles que já preencheram todas as condições para começar a receber o benefício de aposentadoria, e são denominados "Iminentes". Os segurados que ainda não completaram o tempo ou a idade necessária para começar a receber o benefício de aposentadoria são denominados "Não Iminentes".

8.1. Os resultados obtidos no estudo da massa de servidores segurados, estão conforme segue:

a) Reserva Matemática de Benefícios Concedidos:

Benefício	Nº Beneficiários	Valor mensal do Benefício	Reserva Matemática
• Aposentadoria	144	93.918,18	11.502.868,51
• Pensão por morte	71	25.602,36	3.256.240,08
Total	215	119.520,54	14.759.108,59

b) Reserva Matemática de Benefícios a Conceder:

Benefício	Nº Beneficiários	Valor mensal do Benefício/Salário	Reserva Matemática
• Apos. Iminentes	70	26.140,63	2.889.602,22
• Apos. Não Imin.	2.505	1.267.888,74	19.642.381,01
Total	2.575	1.294.029,37	22.531.983,23

Total da Reserva Matemática ou Passivo Atuarial: **R\$.37.291.091,82.**



. / . . .

- 08 -

9. COMPENSAÇÃO FINANCEIRA

Parte do Compromisso da Reserva Matemática é de Responsabilidade do Regime Geral da Previdência Social, através da Compensação Financeira entre os Institutos de Previdências Municipais e Estaduais, e o RGPS.

Dentro deste compromisso, foi considerado no cálculo o compromisso que o RGPS, tem com os Aposentados e Pensionistas, conforme Item 3 e a proporcionalidade do Passivo Atuarial, dos servidores de cargos efetivos em atividade.

10. FUNDO DE PREVIDÊNCIA

O Fundo de Previdência é representado pelo valor patrimonial acumulado para fazer frente aos pagamentos dos benefícios previdenciários já concedidos e a conceder. O Fundo de Previdência em relação à "Reserva Matemática" pode resultar em três situações:

- a) **Fundo de Previdência maior que a Reserva Matemática:**
neste caso a situação é superavitária e o resultado é denominado "Superávit-Técnico".
- b) **Fundo de Previdência igual à Reserva Matemática:**
neste caso a situação é equilibrada, não havendo resultado.
- c) **Fundo de Previdência menor que a Reserva Matemática:**
neste caso a situação é deficitária e o resultado é denominado "Déficit-Técnico".

. / . . .



. / . . .

10.1. A situação encontrada é a seguinte:

- **Fundo de Previdência:** R\$.11.927.988,91
- **Compensação Financeira:** R\$. 5.034.297,29
- **Reserva Matemática:** R\$.37.291.091,82
- **Déficit-Técnico Total:** R\$.20.382.805,62

10.2. A cobertura do Déficit-Técnico Total pode ser feita através de "dotações orçamentárias" ou através de contribuições adicionais num montante mensal não inferior a **9,31%** sobre o total da folha de pessoal em atividade durante um prazo de 30 anos.

10.3. Outra solução que se apresenta, dada a magnitude do, Déficit-Técnico Total, é a Secretaria de Finanças do Município assumir o custo mensal de **9,24%** sobre o total da folha de pessoal em atividade, para o pagamento dos proventos dos atuais aposentados e pensionistas, ficando como Déficit-Técnico o valor correspondente aos servidores, que é de **R\$.5.569.697,03**. Neste caso o Fundo de Previdência assume o custeio das novas aposentadorias e pensões, tendo como fonte de receita para o Fundo de Previdência as contribuições vincendas dos servidores ativos e aposentados.

A partir do momento em que no compromisso assumido pela Secretaria de Finanças do Município, não entram novos aposentados e pensionistas, o custo tende a uma redução gradativa média de 1,5% a cada ano, em razão do efeito da mortalidade. O valor da redução sendo destinado ao Fundo de Previdência, cobre o "Déficit Técnico" dos servidores não iminentes, num prazo estimado de 32,5 anos.

. / . . .



11. PLANO DE CUSTEIO ANUAL

11.1. CUSTO DOS BENEFÍCIOS PREVIDENCIÁRIOS

Os custos dos benefícios previdenciários a serem suportados pelo Fundo de Previdência, foram calculados com base nos regimes atuariais explicitados no item 5, e os resultados estão conforme abaixo:

Benefício Previdenciário	Custo em % sobre o total da Folha de Pessoal Ativos
• Aposentadoria por idade ou por tempo de contribuição (Compulsória; Voluntária)	15,00%
• Aposentadoria por invalidez	1,19%
• Pensão por Morte	2,86%
• Salário-Maternidade	2,02%
• Salário-Família	0,78%
• Auxílio-Doença	0,68%
• Auxílio-Reclusão	0,08%
Total	22,61%

Obs.: O custo do 13º (décimo terceiro) salário está implícito no custo de cada benefício de prestação continuada correspondente.

O auxílio-doença foi calculado com uma franquia de 15 (quinze) dias. Ou seja, o Instituto indenizará do 16º (décimo sexto) dia em diante.



11.2 CONTRIBUIÇÕES DOS SEGURADOS E ÓRGÃOS EMPREGADORES

Para suportar o custo dos benefícios previdenciários além da cobertura do Déficit-Técnico Total, conforme opções apresentadas em 10.2. e 10.3., faz-se necessário uma contribuição ao Fundo de Previdência, de **22,61%** sobre o total da folha salarial dos servidores ativos.

A arrecadação correspondente a **22,61%** sobre o total da folha, pode ser obtida com a aplicação dos percentuais de contribuição, conforme segue:

Opção (1)**Servidores Ativos (% sobre a remuneração mensal)**

11%

- **Servidores Inativos (% sobre os proventos de aposentadoria)**

8%

- **Pensionistas (% sobre a pensão)**

0%

- **Órgãos Empregadores (% sobre o total da folha dos Servidores Ativos)**

11,03%



. / . . .

Opção (2)

- **Servidores Ativos (% sobre a remuneração mensal)**
 - DO NÍVEL 01 A 14 - 8%
 - DO NÍVEL 14 EM DIANTE - 9%
- **Servidores Inativos (% sobre os proventos de aposentadoria)**
0%
- **Pensionistas (% sobre a pensão)**
0%
- **Órgãos Empregadores (% sobre o total da folha dos Servidores Ativos)**
13,75%

11.3. DESPESAS DE ADMINISTRAÇÃO

O custo da Despesa de Administração, não está incluso nos percentuais de contribuição, cabendo ao Fundo de Previdência, agregar o valor necessário, conforme estabelecido em Lei.

12. PARECER ATUARIAL

A análise dos resultados do estudo atuarial efetuado, bem como a perspectiva da evolução do contingente de ativos, aposentados e futuros pensionistas, nos permite inferir às seguintes conclusões:

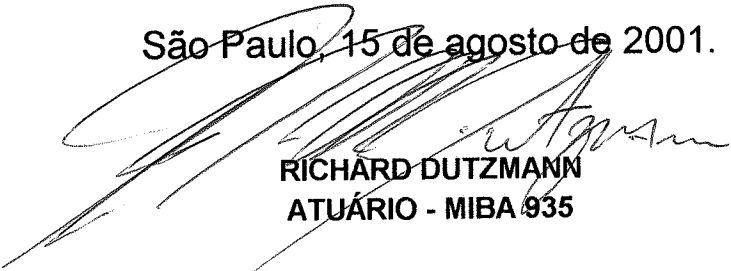
- 12.1.** No estudo realizado em **Junho de 1996**, foram tabulados e estudados 96 pensionistas, 1.869 servidores aposentados e 1.651 servidores ativos, um Patrimônio do Fundo de Previdência, de R\$. 1.205.778,18. Hoje, na data bases Abril de 2001, têm uma massa populacional de 71 pensionistas, 144 aposentados, 2.575 servidores ativos e um Patrimônio do Fundo de Previdência de R\$. 11.927.988,91. Houve um decréscimo da massa de aposentados e pensionistas, enquanto a massa de Ativos o crescimento foi de 55,97%. O Patrimônio do Fundo de Previdência cresceu 989%, superando o crescimento da massa de Ativos.

. / . . .



- 12.2. A estruturação do Fundo, dentro dos níveis tecnicamente necessários, conforme estabelecidos em Lei, é a única forma de estabilizar as taxas de contribuição, permitindo uma evolução viável de custos para a manutenção dos benefícios previdenciários.
- 12.3. A formação e existência do Fundo de Previdência, na proporção da Reserva Matemática, visam obter com a sua aplicação financeira um volume de receitas que permitam a estabilização das contribuições mensais. Uma administração competente dos recursos financeiros alocados no Fundo de Previdência pode reduzir, no futuro, os níveis de contribuição.

São Paulo, 15 de agosto de 2001.



RICHARD DUTZMANN
ATUÁRIO - MIBA 935

Em anexo:

- Histogramas Servidores Ativos
- Histogramas Servidores Ativos (Homem)
- Histogramas Servidores Ativos (Mulher)
- Histogramas dos Aposentados
- Histogramas dos Aposentados (Homem)
- Histogramas dos Aposentados (Mulher)
- Reservas Matemáticas de Benefícios a Conceder (Iminentes)
- Reservas Matemáticas de Benefícios Concedidos (Aposentados e Pensionistas)
- Quadro Comparativo RGPS x Regime Próprio



ESCRITÓRIO TÉCNICO DE ACESSORIA ATUARIAL S/C LTDA.

HISTOGRAMAS

Servidores Ativos



DISTRIBUICAO DOS SERVIDORES EM MULTIPLOS DE SALARIOS

IPASE - Inst. Prev. Assist. Serv. Munic. de Pouso Alegre - MG

FAIXA EM MULTIPLOS SALARIOS	NUMERO DE SERV.	RELACAO A QUANTIDADE		RELACAO A FL. PAGTO	
		% PART.	% ACUM.	% PART.	% ACUM.
0 a 1	8	0.003	0.003	0.001	0.001
1 a 2	1049	0.407	0.410	0.203	0.204
2 a 3	529	0.205	0.616	0.184	0.388
3 a 4	455	0.177	0.793	0.214	0.602
4 a 5	240	0.093	0.886	0.150	0.752
5 a 6	186	0.072	0.958	0.142	0.893
6 a 7	71	0.028	0.986	0.062	0.956
7 a 8	16	0.006	0.992	0.016	0.972
8 a 9	9	0.003	0.995	0.010	0.983
9 a 10	5	0.002	0.997	0.007	0.989
10 a 11	4	0.002	0.999	0.006	0.995
11 a 12	2	0.001	1.000	0.003	0.998
12 a 13	0	0.000	1.000	0.000	0.998
13 a 14	0	0.000	1.000	0.000	0.998
14 a 15	1	0.000	1.000	0.002	1.000
15 a 16	0	0.000	1.000	0.000	1.000
16 a 17	0	0.000	1.000	0.000	1.000
17 a 18	0	0.000	1.000	0.000	1.000
18 a 19	0	0.000	1.000	0.000	1.000
19 a 20	0	0.000	1.000	0.000	1.000
20 a 21	0	0.000	1.000	0.000	1.000
21 a 22	0	0.000	1.000	0.000	1.000
22 a 23	0	0.000	1.000	0.000	1.000
23 a 24	0	0.000	1.000	0.000	1.000
24 a 25	0	0.000	1.000	0.000	1.000
25 a 26	0	0.000	1.000	0.000	1.000
26 a 27	0	0.000	1.000	0.000	1.000
27 a 28	0	0.000	1.000	0.000	1.000
28 a 29	0	0.000	1.000	0.000	1.000
29 a 30	0	0.000	1.000	0.000	1.000
30 a 31	0	0.000	1.000	0.000	1.000
31 a 32	0	0.000	1.000	0.000	1.000
32 a 33	0	0.000	1.000	0.000	1.000
33 a 34	0	0.000	1.000	0.000	1.000
34 a 35	0	0.000	1.000	0.000	1.000
35 a 36	0	0.000	1.000	0.000	1.000
36 a 37	0	0.000	1.000	0.000	1.000
37 a 38	0	0.000	1.000	0.000	1.000
38 a 39	0	0.000	1.000	0.000	1.000
39 a 40	0	0.000	1.000	0.000	1.000
40 a 41	0	0.000	1.000	0.000	1.000
41 a 42	0	0.000	1.000	0.000	1.000
42 a 43	0	0.000	1.000	0.000	1.000
43 a 44	0	0.000	1.000	0.000	1.000
44 a 45	0	0.000	1.000	0.000	1.000
45 a 46	0	0.000	1.000	0.000	1.000
46 a 47	0	0.000	1.000	0.000	1.000
47 a 48	0	0.000	1.000	0.000	1.000
48 a 49	0	0.000	1.000	0.000	1.000
49 a 50	0	0.000	1.000	0.000	1.000
50 a 51	0	0.000	1.000	0.000	1.000
51 a 52	0	0.000	1.000	0.000	1.000
52 a 53	0	0.000	1.000	0.000	1.000
53 a 54	0	0.000	1.000	0.000	1.000
54 a 55	0	0.000	1.000	0.000	1.000
55 a 56	0	0.000	1.000	0.000	1.000
56 a 57	0	0.000	1.000	0.000	1.000
57 a 58	0	0.000	1.000	0.000	1.000
58 a 59	0	0.000	1.000	0.000	1.000
59 a 60	0	0.000	1.000	0.000	1.000

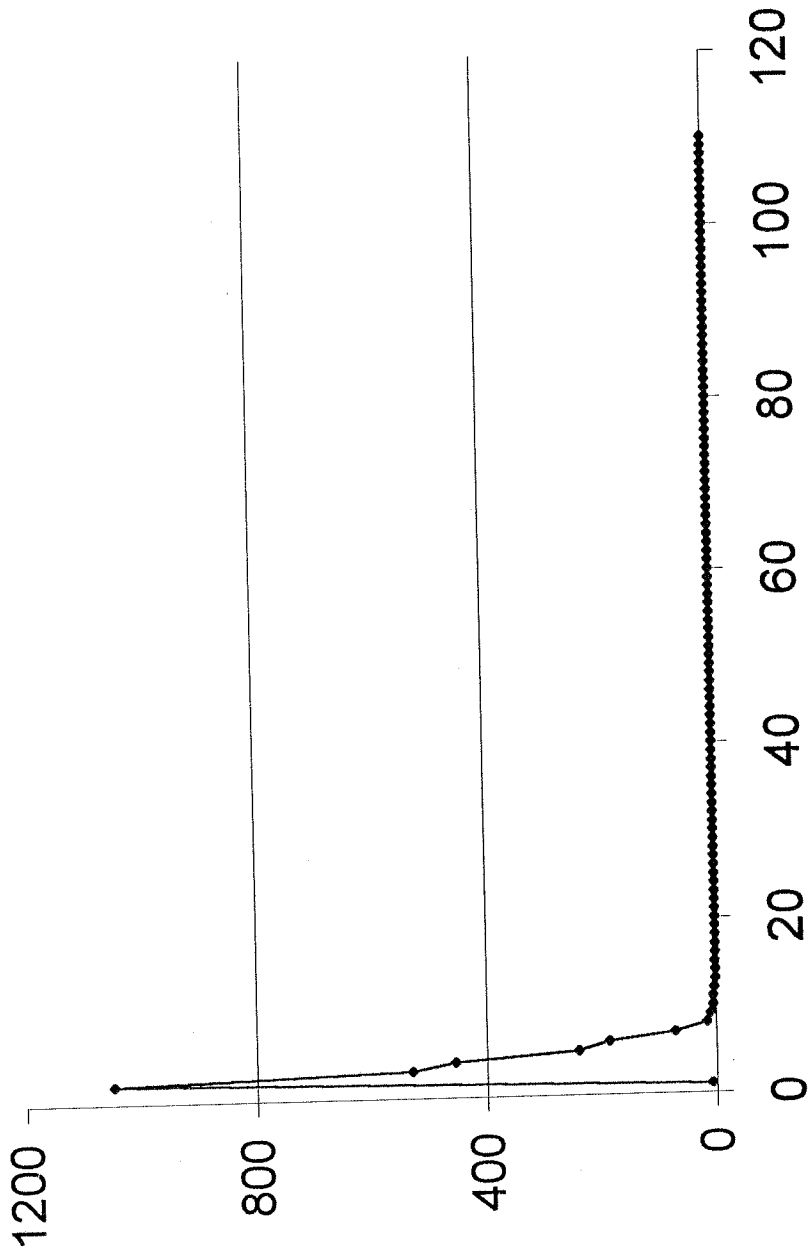
FAIXA EM MULTIPLOS SALARIOS	NUMERO DE SERV.	RELACAO A QUANTIDADE		RELACAO A FL. PAGTO	
		% PART.	% ACUM.	% PART.	% ACUM.
60 a 61	0	0.000	1.000	0.000	1.000
61 a 62	0	0.000	1.000	0.000	1.000
62 a 63	0	0.000	1.000	0.000	1.000
63 a 64	0	0.000	1.000	0.000	1.000
64 a 65	0	0.000	1.000	0.000	1.000
65 a 66	0	0.000	1.000	0.000	1.000
66 a 67	0	0.000	1.000	0.000	1.000
67 a 68	0	0.000	1.000	0.000	1.000
68 a 69	0	0.000	1.000	0.000	1.000
69 a 70	0	0.000	1.000	0.000	1.000
70 a 71	0	0.000	1.000	0.000	1.000
71 a 72	0	0.000	1.000	0.000	1.000
72 a 73	0	0.000	1.000	0.000	1.000
73 a 74	0	0.000	1.000	0.000	1.000
74 a 75	0	0.000	1.000	0.000	1.000
75 a 76	0	0.000	1.000	0.000	1.000
76 a 77	0	0.000	1.000	0.000	1.000
77 a 78	0	0.000	1.000	0.000	1.000
78 a 79	0	0.000	1.000	0.000	1.000
79 a 80	0	0.000	1.000	0.000	1.000
80 a 81	0	0.000	1.000	0.000	1.000
81 a 82	0	0.000	1.000	0.000	1.000
82 a 83	0	0.000	1.000	0.000	1.000
83 a 84	0	0.000	1.000	0.000	1.000
84 a 85	0	0.000	1.000	0.000	1.000
85 a 86	0	0.000	1.000	0.000	1.000
86 a 87	0	0.000	1.000	0.000	1.000
87 a 88	0	0.000	1.000	0.000	1.000
88 a 89	0	0.000	1.000	0.000	1.000
89 a 90	0	0.000	1.000	0.000	1.000
90 a 91	0	0.000	1.000	0.000	1.000
91 a 92	0	0.000	1.000	0.000	1.000
92 a 93	0	0.000	1.000	0.000	1.000
93 a 94	0	0.000	1.000	0.000	1.000
94 a 95	0	0.000	1.000	0.000	1.000
95 a 96	0	0.000	1.000	0.000	1.000
96 a 97	0	0.000	1.000	0.000	1.000
97 a 98	0	0.000	1.000	0.000	1.000
98 a 99	0	0.000	1.000	0.000	1.000
99 a 100	0	0.000	1.000	0.000	1.000
100 a 101	0	0.000	1.000	0.000	1.000
101 a 102	0	0.000	1.000	0.000	1.000
102 a 103	0	0.000	1.000	0.000	1.000
103 a 104	0	0.000	1.000	0.000	1.000
104 a 105	0	0.000	1.000	0.000	1.000
105 a 106	0	0.000	1.000	0.000	1.000
106 a 107	0	0.000	1.000	0.000	1.000
107 a 108	0	0.000	1.000	0.000	1.000
108 a 109	0	0.000	1.000	0.000	1.000
109 a 110	0	0.000	1.000	0.000	1.000
110 a 111	0	0.000	1.000	0.000	1.000
111 a 112	0	0.000	1.000	0.000	1.000
112 a 113	0	0.000	1.000	0.000	1.000
113 a 114	0	0.000	1.000	0.000	1.000
114 a 115	0	0.000	1.000	0.000	1.000
115 a 116	0	0.000	1.000	0.000	1.000
116 a 117	0	0.000	1.000	0.000	1.000
117 a 118	0	0.000	1.000	0.000	1.000
118 a 119	0	0.000	1.000	0.000	1.000
119 a 120	0	0.000	1.000	0.000	1.000
+ de 120	0	0.000	1.000	0.000	1.000

TOTAL DE SALARIOS= 1,294,029.37

SALARIO MEDIO= 502.54



DISTRIBUIÇÃO DOS PARTICIPANTES EM MÚLTIPLOS DE SALÁRIOS



NÚMERO DE SALÁRIOS MÍNIMO



DISTRIBUICAO DOS SERVIDORES POR TEMPO DE PREFEITURA

IPASE - Inst. Prev. Assist. Serv. Munic. de Pouso Alegre - MG

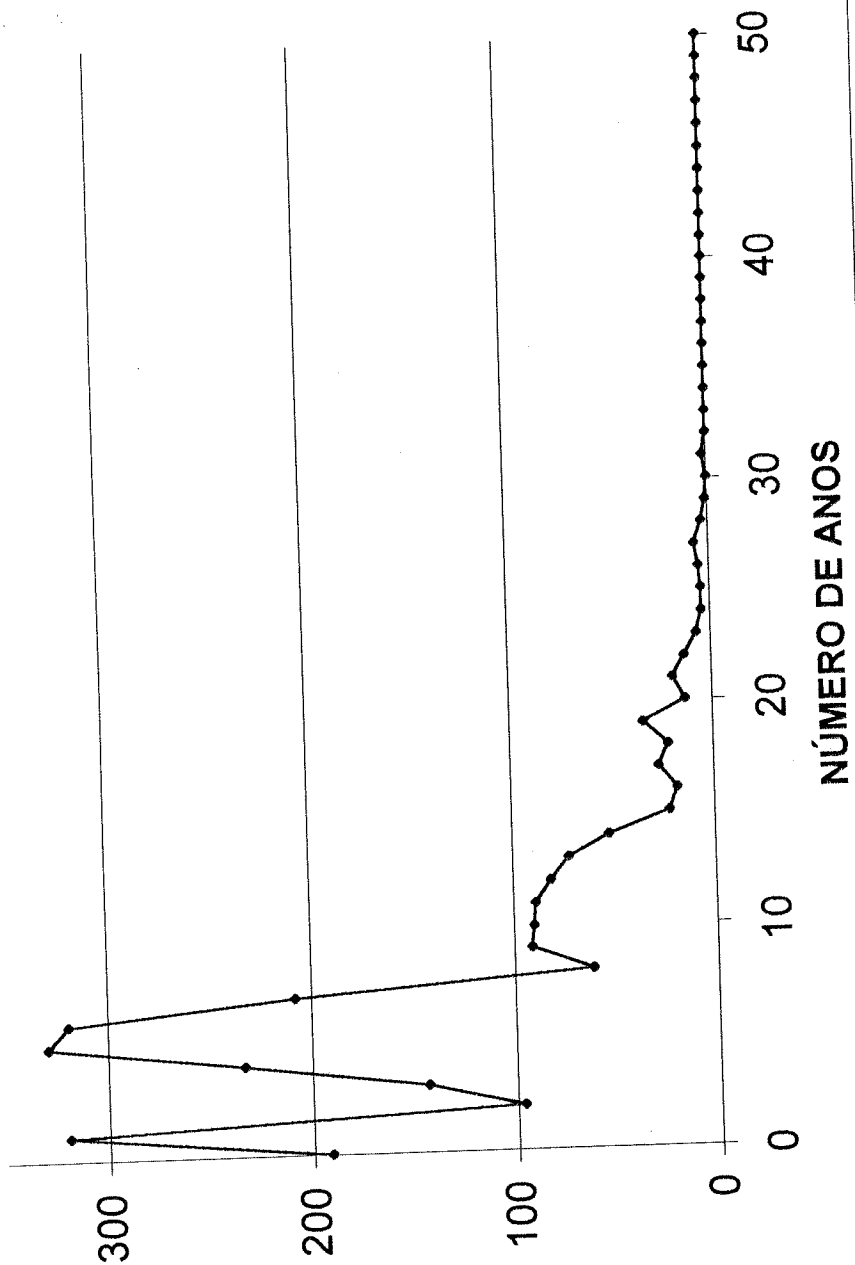
ANOS DE PREF.	NUMERO DE SERVIDORES	% PARTICIPACAO	% ACUMULADO
0	191	0.074	0.074
1	319	0.124	0.198
2	96	0.037	0.235
3	143	0.056	0.291
4	233	0.090	0.381
5	329	0.128	0.509
6	319	0.124	0.633
7	208	0.081	0.714
8	61	0.024	0.737
9	91	0.035	0.773
10	90	0.035	0.808
11	89	0.035	0.842
12	81	0.031	0.874
13	72	0.028	0.902
14	52	0.020	0.922
15	22	0.009	0.930
16	18	0.007	0.937
17	27	0.010	0.948
18	22	0.009	0.957
19	34	0.013	0.970
20	13	0.005	0.975
21	19	0.007	0.982
22	13	0.005	0.987
23	7	0.003	0.990
24	4	0.002	0.991

ANOS DE PREF.	NUMERO DE SERVIDORES	% PARTICIPACAO	% ACUMULADO
25	4	0.002	0.993
26	5	0.002	0.995
27	7	0.003	0.998
28	3	0.001	0.999
29	1	0.000	0.999
30	0	0.000	0.999
31	2	0.001	1.000
32	0	0.000	1.000
33	0	0.000	1.000
34	0	0.000	1.000
35	0	0.000	1.000
36	0	0.000	1.000
37	0	0.000	1.000
38	0	0.000	1.000
39	0	0.000	1.000
40	0	0.000	1.000
41	0	0.000	1.000
42	0	0.000	1.000
43	0	0.000	1.000
44	0	0.000	1.000
45	0	0.000	1.000
46	0	0.000	1.000
47	0	0.000	1.000
48	0	0.000	1.000
49	0	0.000	1.000

TEMPO MEDIO DE PARTICIPACAO NA PREFEITURA: 6.455922



DISTRIBUIÇÃO DOS PARTICIPANTES EM TEMPO DE PFEITEIRA



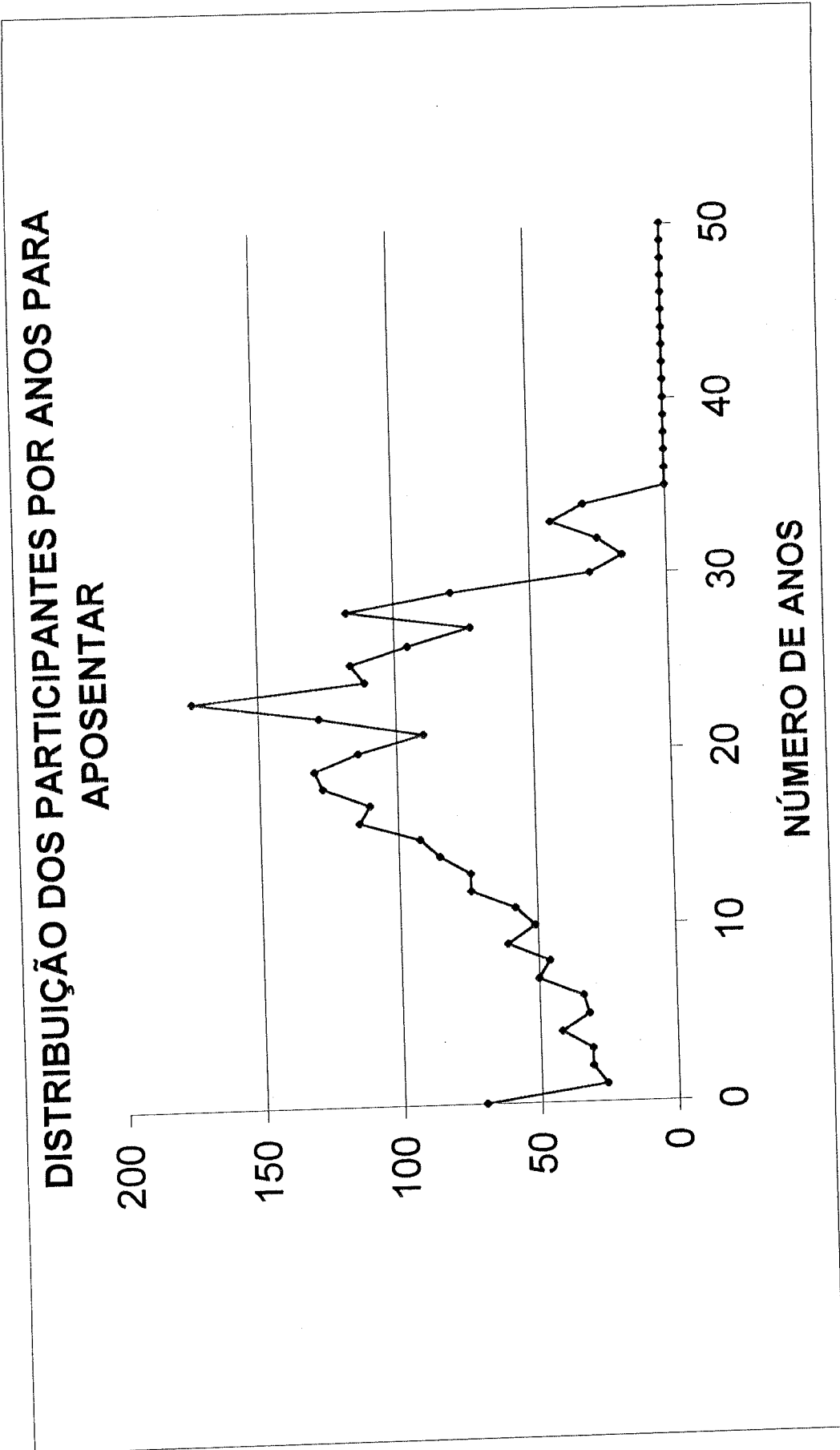


DISTRIBUICAO DOS SERVIDORES POR ANOS PARA APOSENTAR

IPASE - Inst. Prev. Assist. Serv. Munic. de Pouso Alegre - MG

ANOS PARA APOSENTAR	NUMERO DE SERVIDORES	% PARTICIPACAO	% ACUMULADO
0	70	0.027	0.027
1	26	0.010	0.037
2	31	0.012	0.049
3	31	0.012	0.061
4	42	0.016	0.078
5	32	0.012	0.090
6	34	0.013	0.103
7	50	0.019	0.123
8	46	0.018	0.141
9	61	0.024	0.164
10	51	0.020	0.184
11	58	0.023	0.207
12	74	0.029	0.235
13	74	0.029	0.264
14	85	0.033	0.297
15	92	0.036	0.333
16	114	0.044	0.377
17	110	0.043	0.420
18	127	0.049	0.469
19	130	0.050	0.520
20	114	0.044	0.564
21	90	0.035	0.599
22	128	0.050	0.649
23	174	0.068	0.716
24	111	0.043	0.759

ANOS PARA APOSENTAR	NUMERO DE SERVIDORES	% PARTICIPACAO	% ACUMULADO
25	116	0.045	0.804
26	95	0.037	0.841
27	72	0.028	0.869
28	117	0.045	0.915
29	79	0.031	0.945
30	28	0.011	0.956
31	16	0.006	0.962
32	25	0.010	0.972
33	42	0.016	0.988
34	30	0.012	1.000
35	0	0.000	1.000
36	0	0.000	1.000
37	0	0.000	1.000
38	0	0.000	1.000
39	0	0.000	1.000
40	0	0.000	1.000
41	0	0.000	1.000
42	0	0.000	1.000
43	0	0.000	1.000
44	0	0.000	1.000
45	0	0.000	1.000
46	0	0.000	1.000
47	0	0.000	1.000
48	0	0.000	1.000
49	0	0.000	1.000





ESCRITÓRIO TÉCNICO DE ACESSORIA ATUARIAL S/C LTDA.

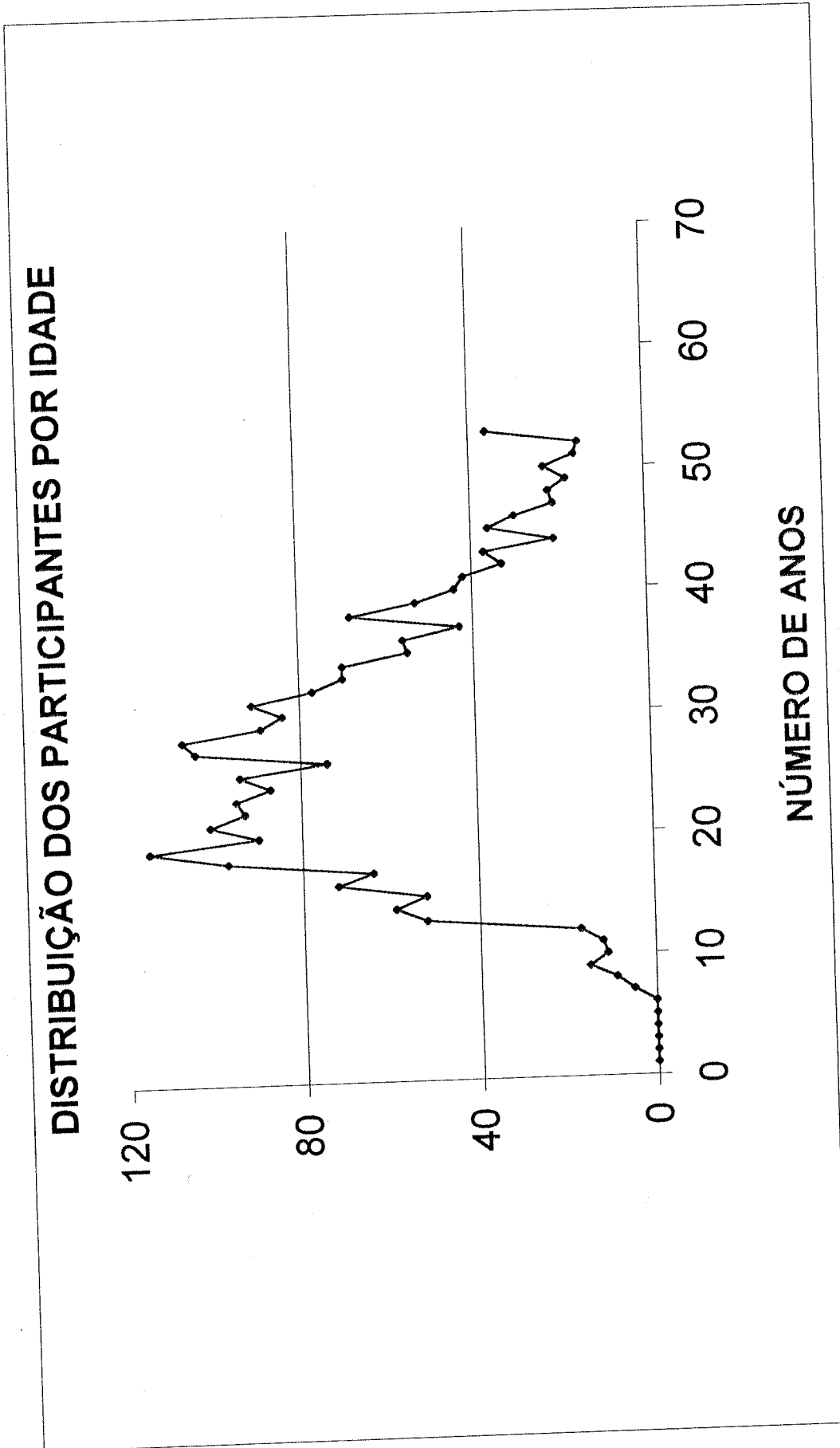
DISTRIBUICAO DOS SERVIDORES POR IDADE

IPASE - Inst. Prev. Assist. Serv. Munic. de Pouso Alegre - MG

IDADE DO SERVIDOR	NUMERO DE SERVIDORES	% PARTICIPACAO	% ACUMULADO
14	0	0.000	0.000
15	0	0.000	0.000
16	0	0.000	0.000
17	0	0.000	0.000
18	0	0.000	0.000
19	0	0.000	0.000
20	5	0.002	0.002
21	9	0.003	0.005
22	15	0.006	0.011
23	11	0.004	0.016
24	12	0.005	0.020
25	17	0.007	0.027
26	52	0.020	0.047
27	59	0.023	0.070
28	52	0.020	0.090
29	72	0.028	0.118
30	64	0.025	0.143
31	97	0.038	0.181
32	115	0.045	0.225
33	90	0.035	0.260
34	101	0.039	0.299
35	93	0.036	0.336
36	95	0.037	0.372
37	87	0.034	0.406
38	94	0.037	0.443
39	74	0.029	0.471

IDADE DO SERVIDOR	NUMERO DE SERVIDORES	% PARTICIPACAO	% ACUMULADO
40	104	0.040	0.512
41	107	0.042	0.553
42	89	0.035	0.588
43	84	0.033	0.621
44	91	0.035	0.656
45	77	0.030	0.686
46	70	0.027	0.713
47	70	0.027	0.740
48	55	0.021	0.762
49	56	0.022	0.783
50	43	0.017	0.800
51	68	0.026	0.826
52	53	0.021	0.847
53	44	0.017	0.864
54	42	0.016	0.880
55	33	0.013	0.893
56	37	0.014	0.908
57	21	0.008	0.916
58	36	0.014	0.930
59	30	0.012	0.941
60	21	0.008	0.950
61	22	0.009	0.958
62	18	0.007	0.965
63	23	0.009	0.974
64	16	0.006	0.980
65	15	0.006	0.986
Acima de 65	36	0.014	1.000

IDADE MEDIA DOS SERVIDORES: 41.24427





ESCRITÓRIO TÉCNICO DE ACESSORIA ATUARIAL S/C LTDA.

HISTOGRAMAS

**Servidores Ativos
(HOMEM)**



DISTRIBUICAO DOS SERVIDORES EM MULTIPLOS DE SALARIOS - HOMEM

IPASE - Inst. Prev. Assist. Serv. Munic. de Pouso Alegre - MG

(HOMENS)

FAIXA EM MULTIPLOS SALARIOS	NUMERO DE SERV.	RELACAO A QUANTIDADE		RELACAO A FL. PAGTO		FAIXA EM MULTIPLOS SALARIOS	NUMERO DE SERV.	RELACAO A QUANTIDADE		RELACAO A FL. PAGTO	
		% PART.	% ACUM.	% PART.	% ACUM.			% PART.	% ACUM.	% PART.	% ACUM.
0 a 1	3	0.003	0.003	0.001	0.001	60 a 61	0	0.000	1.000	0.000	1.000
1 a 2	475	0.502	0.505	0.278	0.278	61 a 62	0	0.000	1.000	0.000	1.000
2 a 3	210	0.222	0.727	0.202	0.481	62 a 63	0	0.000	1.000	0.000	1.000
3 a 4	74	0.078	0.805	0.101	0.582	63 a 64	0	0.000	1.000	0.000	1.000
4 a 5	57	0.060	0.866	0.104	0.685	64 a 65	0	0.000	1.000	0.000	1.000
5 a 6	70	0.074	0.940	0.152	0.837	65 a 66	0	0.000	1.000	0.000	1.000
6 a 7	34	0.036	0.976	0.085	0.923	66 a 67	0	0.000	1.000	0.000	1.000
7 a 8	12	0.013	0.988	0.035	0.958	67 a 68	0	0.000	1.000	0.000	1.000
8 a 9	4	0.004	0.993	0.013	0.971	68 a 69	0	0.000	1.000	0.000	1.000
9 a 10	3	0.003	0.996	0.011	0.982	69 a 70	0	0.000	1.000	0.000	1.000
10 a 11	3	0.003	0.999	0.012	0.994	70 a 71	0	0.000	1.000	0.000	1.000
11 a 12	0	0.000	0.999	0.000	0.994	71 a 72	0	0.000	1.000	0.000	1.000
12 a 13	0	0.000	0.999	0.000	0.994	72 a 73	0	0.000	1.000	0.000	1.000
13 a 14	0	0.000	0.999	0.000	0.994	73 a 74	0	0.000	1.000	0.000	1.000
14 a 15	1	0.001	1.000	0.006	1.000	74 a 75	0	0.000	1.000	0.000	1.000
15 a 16	0	0.000	1.000	0.000	1.000	75 a 76	0	0.000	1.000	0.000	1.000
16 a 17	0	0.000	1.000	0.000	1.000	76 a 77	0	0.000	1.000	0.000	1.000
17 a 18	0	0.000	1.000	0.000	1.000	77 a 78	0	0.000	1.000	0.000	1.000
18 a 19	0	0.000	1.000	0.000	1.000	78 a 79	0	0.000	1.000	0.000	1.000
19 a 20	0	0.000	1.000	0.000	1.000	79 a 80	0	0.000	1.000	0.000	1.000
20 a 21	0	0.000	1.000	0.000	1.000	80 a 81	0	0.000	1.000	0.000	1.000
21 a 22	0	0.000	1.000	0.000	1.000	81 a 82	0	0.000	1.000	0.000	1.000
22 a 23	0	0.000	1.000	0.000	1.000	82 a 83	0	0.000	1.000	0.000	1.000
23 a 24	0	0.000	1.000	0.000	1.000	83 a 84	0	0.000	1.000	0.000	1.000
24 a 25	0	0.000	1.000	0.000	1.000	84 a 85	0	0.000	1.000	0.000	1.000
25 a 26	0	0.000	1.000	0.000	1.000	85 a 86	0	0.000	1.000	0.000	1.000
26 a 27	0	0.000	1.000	0.000	1.000	86 a 87	0	0.000	1.000	0.000	1.000
27 a 28	0	0.000	1.000	0.000	1.000	87 a 88	0	0.000	1.000	0.000	1.000
28 a 29	0	0.000	1.000	0.000	1.000	88 a 89	0	0.000	1.000	0.000	1.000
29 a 30	0	0.000	1.000	0.000	1.000	89 a 90	0	0.000	1.000	0.000	1.000
30 a 31	0	0.000	1.000	0.000	1.000	90 a 91	0	0.000	1.000	0.000	1.000
31 a 32	0	0.000	1.000	0.000	1.000	91 a 92	0	0.000	1.000	0.000	1.000
32 a 33	0	0.000	1.000	0.000	1.000	92 a 93	0	0.000	1.000	0.000	1.000
33 a 34	0	0.000	1.000	0.000	1.000	93 a 94	0	0.000	1.000	0.000	1.000
34 a 35	0	0.000	1.000	0.000	1.000	94 a 95	0	0.000	1.000	0.000	1.000
35 a 36	0	0.000	1.000	0.000	1.000	95 a 96	0	0.000	1.000	0.000	1.000
36 a 37	0	0.000	1.000	0.000	1.000	96 a 97	0	0.000	1.000	0.000	1.000
37 a 38	0	0.000	1.000	0.000	1.000	97 a 98	0	0.000	1.000	0.000	1.000
38 a 39	0	0.000	1.000	0.000	1.000	98 a 99	0	0.000	1.000	0.000	1.000
39 a 40	0	0.000	1.000	0.000	1.000	99 a 100	0	0.000	1.000	0.000	1.000
40 a 41	0	0.000	1.000	0.000	1.000	100 a 101	0	0.000	1.000	0.000	1.000
41 a 42	0	0.000	1.000	0.000	1.000	101 a 102	0	0.000	1.000	0.000	1.000
42 a 43	0	0.000	1.000	0.000	1.000	102 a 103	0	0.000	1.000	0.000	1.000
43 a 44	0	0.000	1.000	0.000	1.000	103 a 104	0	0.000	1.000	0.000	1.000
44 a 45	0	0.000	1.000	0.000	1.000	104 a 105	0	0.000	1.000	0.000	1.000
45 a 46	0	0.000	1.000	0.000	1.000	105 a 106	0	0.000	1.000	0.000	1.000
46 a 47	0	0.000	1.000	0.000	1.000	106 a 107	0	0.000	1.000	0.000	1.000
47 a 48	0	0.000	1.000	0.000	1.000	107 a 108	0	0.000	1.000	0.000	1.000
48 a 49	0	0.000	1.000	0.000	1.000	108 a 109	0	0.000	1.000	0.000	1.000
49 a 50	0	0.000	1.000	0.000	1.000	109 a 110	0	0.000	1.000	0.000	1.000
50 a 51	0	0.000	1.000	0.000	1.000	110 a 111	0	0.000	1.000	0.000	1.000
51 a 52	0	0.000	1.000	0.000	1.000	111 a 112	0	0.000	1.000	0.000	1.000
52 a 53	0	0.000	1.000	0.000	1.000	112 a 113	0	0.000	1.000	0.000	1.000
53 a 54	0	0.000	1.000	0.000	1.000	113 a 114	0	0.000	1.000	0.000	1.000
54 a 55	0	0.000	1.000	0.000	1.000	114 a 115	0	0.000	1.000	0.000	1.000
55 a 56	0	0.000	1.000	0.000	1.000	115 a 116	0	0.000	1.000	0.000	1.000
56 a 57	0	0.000	1.000	0.000	1.000	116 a 117	0	0.000	1.000	0.000	1.000
57 a 58	0	0.000	1.000	0.000	1.000	117 a 118	0	0.000	1.000	0.000	1.000
58 a 59	0	0.000	1.000	0.000	1.000	118 a 119	0	0.000	1.000	0.000	1.000
59 a 60	0	0.000	1.000	0.000	1.000	119 a 120	0	0.000	1.000	0.000	1.000
						+ de 120	0	0.000	1.000	0.000	1.000

TOTAL DE SALARIOS=

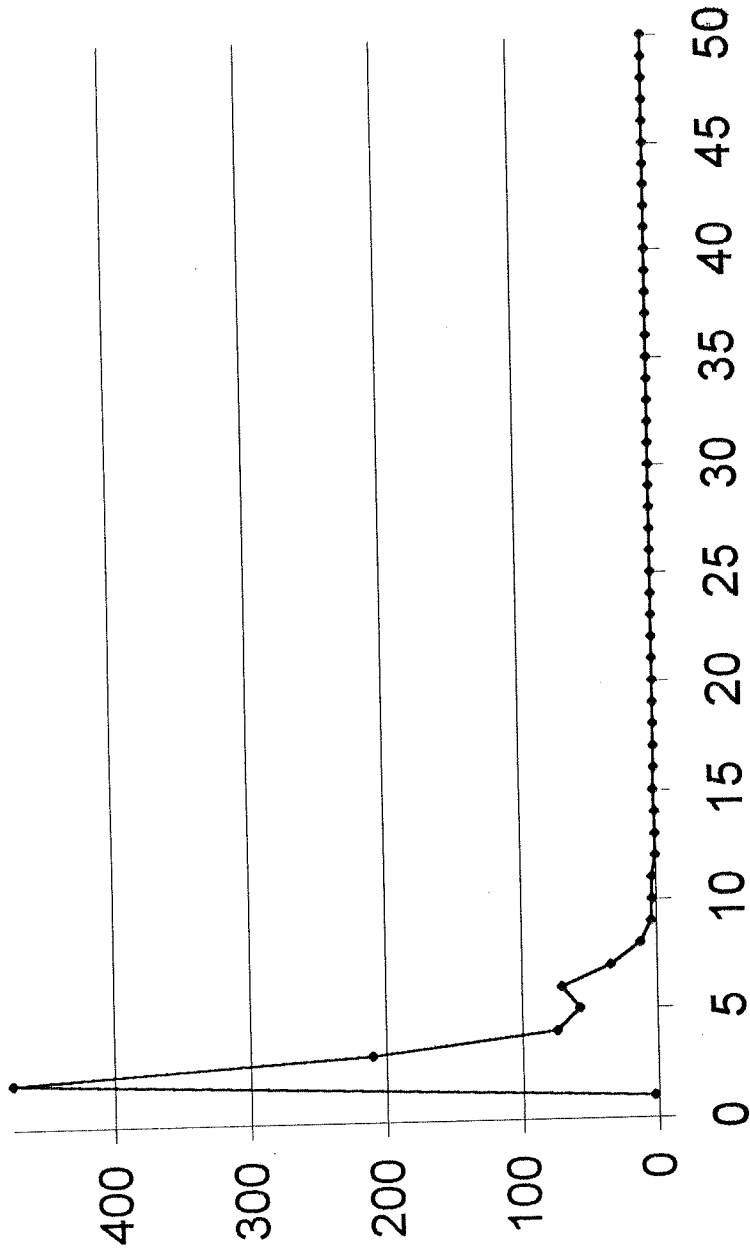
451,442.09

SALARIO MEDIO=

477.21



DISTRIBUIÇÃO DOS PARTICIPANTES EM MÚLTIPLOS DE SALÁRIOS - HOMEM



NÚMERO DE SALÁRIOS MÍNIMO



ESCRITÓRIO TÉCNICO DE ACESSORIA ATUARIAL S/C LTDA.

DISTRIBUICAO DOS SERVIDORES POR TEMPO DE PREFEITURA

IPASE - Inst. Prev. Assist. Serv. Munic. de Pouso Alegre - MG

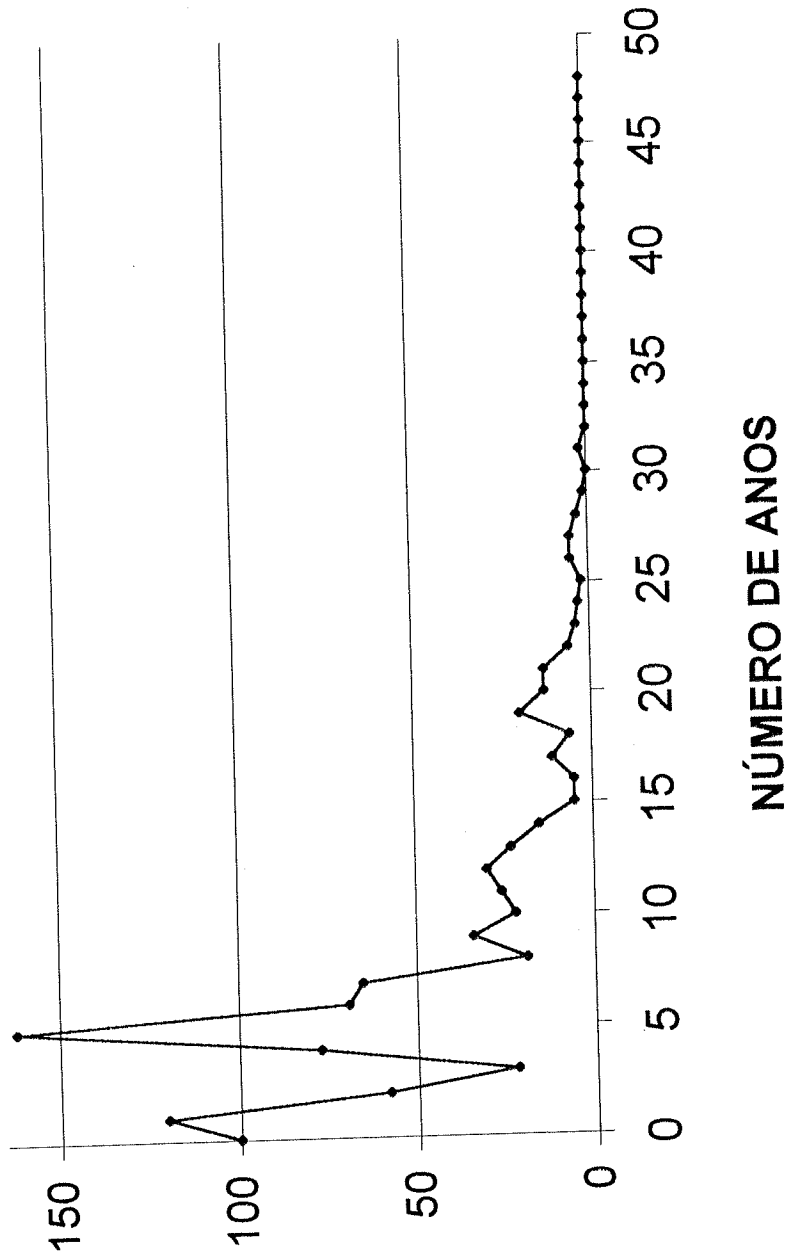
ANOS DE PREF.	NUMERO DE SERVIDORES	% PARTICIPACAO	% ACUMULADO
0	100	0.106	0.106
1	120	0.127	0.233
2	58	0.061	0.294
3	22	0.023	0.317
4	77	0.081	0.399
5	162	0.171	0.570
6	69	0.073	0.643
7	65	0.069	0.711
8	19	0.020	0.732
9	34	0.036	0.767
10	22	0.023	0.791
11	26	0.027	0.818
12	30	0.032	0.850
13	23	0.024	0.874
14	15	0.016	0.890
15	5	0.005	0.895
16	5	0.005	0.901
17	11	0.012	0.912
18	6	0.006	0.919
19	20	0.021	0.940
20	13	0.014	0.953
21	13	0.014	0.967
22	6	0.006	0.974
23	4	0.004	0.978
24	3	0.003	0.981

ANOS DE PREF.	NUMERO DE SERVIDORES	% PARTICIPACAO	% ACUMULADO
25	2	0.002	0.983
26	5	0.005	0.988
27	5	0.005	0.994
28	3	0.003	0.997
29	1	0.001	0.998
30	0	0.000	0.998
31	2	0.002	1.000
32	0	0.000	1.000
33	0	0.000	1.000
34	0	0.000	1.000
35	0	0.000	1.000
36	0	0.000	1.000
37	0	0.000	1.000
38	0	0.000	1.000
39	0	0.000	1.000
40	0	0.000	1.000
41	0	0.000	1.000
42	0	0.000	1.000
43	0	0.000	1.000
44	0	0.000	1.000
45	0	0.000	1.000
46	0	0.000	1.000
47	0	0.000	1.000
48	0	0.000	1.000
49	0	0.000	1.000

TEMPO MEDIO DE PARTICIPACAO NA PREFEITURA: 6.628964



DISTRIBUIÇÃO DOS PARTICIPANTES EM TEMPO DE PREFEITURA - HOMEM





DISTRIBUICAO DOS SERVIDORES POR ANOS PARA APOSENTAR

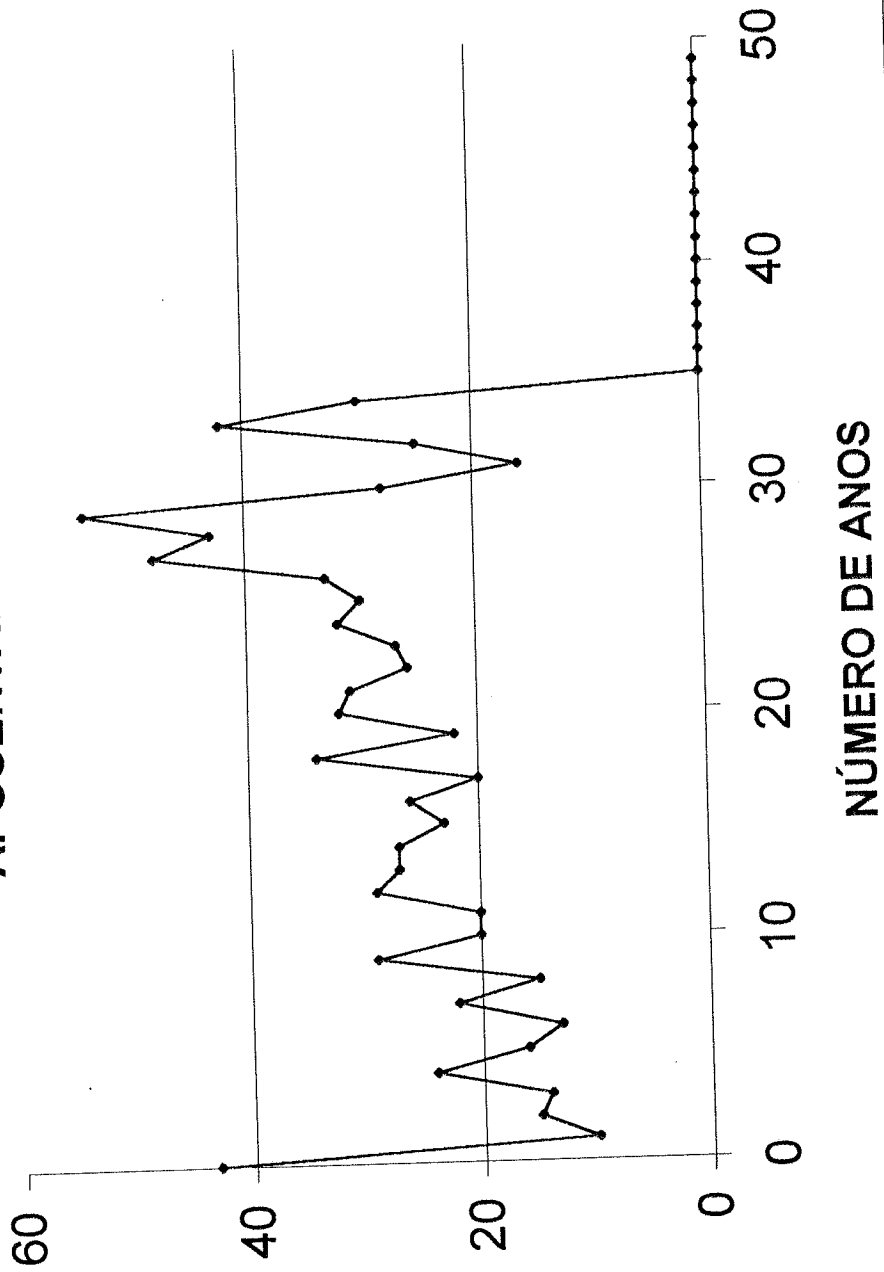
IPASE - Inst. Prev. Assist. Serv. Munic. de Pouso Alegre - MG

ANOS PARA APOSENTAR	NUMERO DE SERVIDORES	% PARTICIPACAO	% ACUMULADO
0	43	0.045	0.045
1	10	0.011	0.056
2	15	0.016	0.072
3	14	0.015	0.087
4	24	0.025	0.112
5	16	0.017	0.129
6	13	0.014	0.143
7	22	0.023	0.166
8	15	0.016	0.182
9	29	0.031	0.212
10	20	0.021	0.234
11	20	0.021	0.255
12	29	0.031	0.285
13	27	0.029	0.314
14	27	0.029	0.342
15	23	0.024	0.367
16	26	0.027	0.394
17	20	0.021	0.415
18	34	0.036	0.451
19	22	0.023	0.475
20	32	0.034	0.508
21	31	0.033	0.541
22	26	0.027	0.569
23	27	0.029	0.597
24	32	0.034	0.631

ANOS PARA APOSENTAR	NUMERO DE SERVIDORES	% PARTICIPACAO	% ACUMULADO
25	30	0.032	0.663
26	33	0.035	0.698
27	48	0.051	0.748
28	43	0.045	0.794
29	54	0.057	0.851
30	28	0.030	0.881
31	16	0.017	0.897
32	25	0.026	0.924
33	42	0.044	0.968
34	30	0.032	1.000
35	0	0.000	1.000
36	0	0.000	1.000
37	0	0.000	1.000
38	0	0.000	1.000
39	0	0.000	1.000
40	0	0.000	1.000
41	0	0.000	1.000
42	0	0.000	1.000
43	0	0.000	1.000
44	0	0.000	1.000
45	0	0.000	1.000
46	0	0.000	1.000
47	0	0.000	1.000
48	0	0.000	1.000
49	0	0.000	1.000



DISTRIBUIÇÃO DOS PARTICIPANTES POR ANOS PARA APOSENTAR - HOMEM





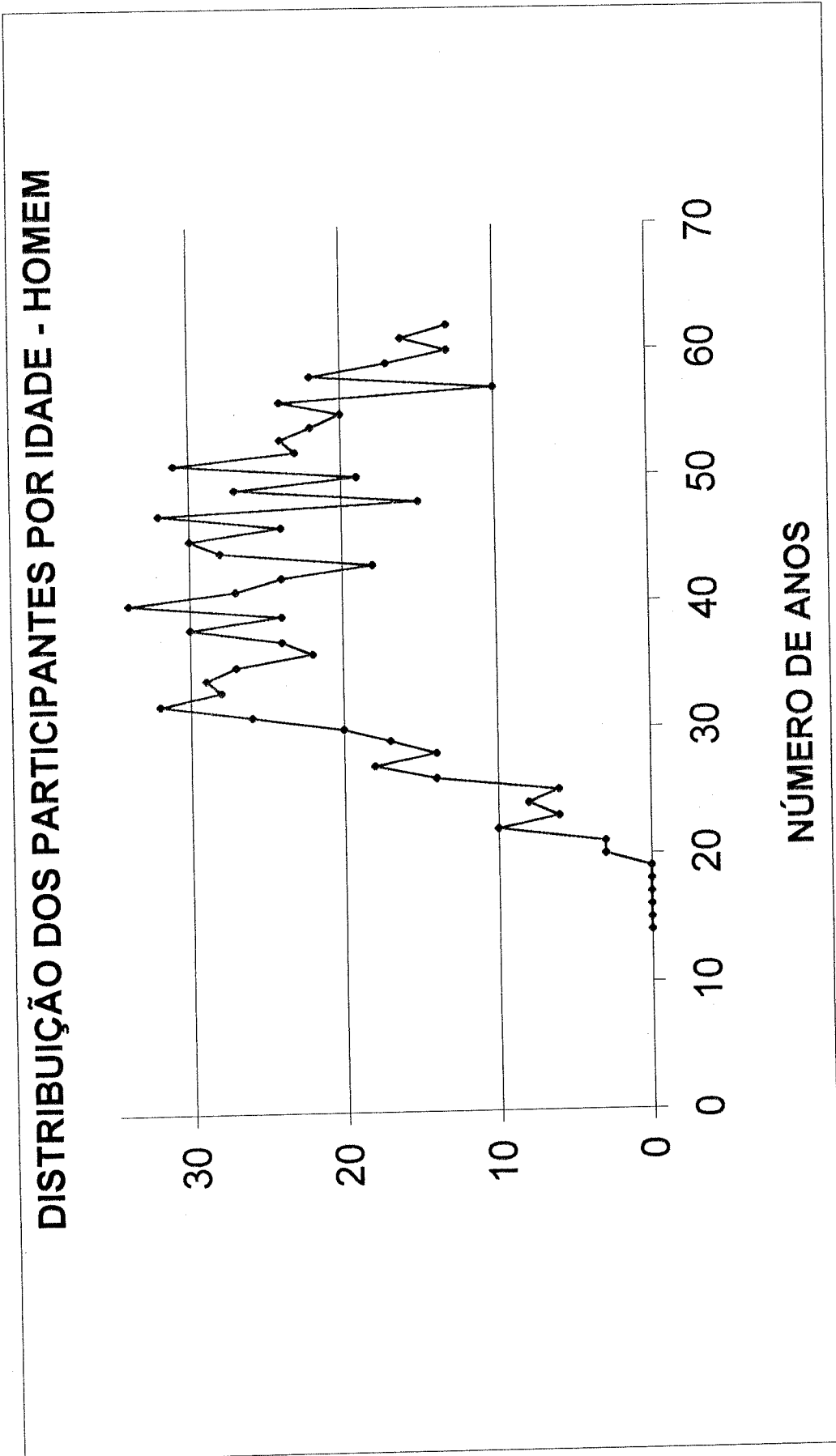
DISTRIBUICAO DOS SERVIDORES POR IDADE

IPASE - Inst. Prev. Assist. Serv. Munic. de Pouso Alegre - MG

IDADE DO SERVIDOR	NUMERO DE SERVIDORES	% PARTICIPACAO	% ACUMULADO
14	0	0.000	0.000
15	0	0.000	0.000
16	0	0.000	0.000
17	0	0.000	0.000
18	0	0.000	0.000
19	0	0.000	0.000
20	3	0.003	0.003
21	3	0.003	0.006
22	10	0.011	0.017
23	6	0.006	0.023
24	8	0.008	0.032
25	6	0.006	0.038
26	14	0.015	0.053
27	18	0.019	0.072
28	14	0.015	0.087
29	17	0.018	0.105
30	20	0.021	0.126
31	26	0.027	0.153
32	32	0.034	0.187
33	28	0.030	0.217
34	29	0.031	0.247
35	27	0.029	0.276
36	22	0.023	0.299
37	24	0.025	0.325
38	30	0.032	0.356
39	24	0.025	0.382

IDADE DO SERVIDOR	NUMERO DE SERVIDORES	% PARTICIPACAO	% ACUMULADO
40	34	0.036	0.418
41	27	0.029	0.446
42	24	0.025	0.471
43	18	0.019	0.490
44	28	0.030	0.520
45	30	0.032	0.552
46	24	0.025	0.577
47	32	0.034	0.611
48	15	0.016	0.627
49	27	0.029	0.655
50	19	0.020	0.675
51	31	0.033	0.708
52	23	0.024	0.733
53	24	0.025	0.758
54	22	0.023	0.781
55	20	0.021	0.802
56	24	0.025	0.828
57	10	0.011	0.838
58	22	0.023	0.862
59	17	0.018	0.879
60	13	0.014	0.893
61	16	0.017	0.910
62	13	0.014	0.924
63	20	0.021	0.945
64	11	0.012	0.957
65	10	0.011	0.967
Acima de 65	31	0.033	1.000

IDADE MEDIA DOS SERVIDORES: 44.20825





ESCRITÓRIO TÉCNICO DE ACESSORIA ATUARIAL S/C LTDA.

HISTOGRAMAS

**Servidores Ativos
(MULHER)**



ESCRITÓRIO TÉCNICO DE ACESSORIA ATUARIAL S/C LTDA.

DISTRIBUICAO DOS SERVIDORES EM MULTIPLOS DE SALARIOS - MULHER

IPASE - Inst. Prev. Assist. Serv. Munic. de Pouso Alegre - MG

(MULHERES)

FAIXA EM MULTIPLOS SALARIOS	NUMERO DE SERV.	RELACAO A QUANTIDADE		RELACAO A FL. PAGTO		FAIXA EM MULTIPLOS SALARIOS	NUMERO DE SERV.	RELACAO A QUANTIDADE		RELACAO A FL. PAGTO	
		% PART.	% ACUM.	% PART.	% ACUM.			% PART.	% ACUM.	% PART.	% ACUM.
0 a 1	5	0.003	0.003	0.001	0.001	60 a 61	0	0.000	1.000	0.000	1.000
1 a 2	574	0.352	0.355	0.163	0.164	61 a 62	0	0.000	1.000	0.000	1.000
2 a 3	319	0.196	0.551	0.175	0.338	62 a 63	0	0.000	1.000	0.000	1.000
3 a 4	381	0.234	0.785	0.275	0.613	63 a 64	0	0.000	1.000	0.000	1.000
4 a 5	183	0.112	0.897	0.175	0.787	64 a 65	0	0.000	1.000	0.000	1.000
5 a 6	116	0.071	0.969	0.136	0.924	65 a 66	0	0.000	1.000	0.000	1.000
6 a 7	37	0.023	0.991	0.050	0.974	66 a 67	0	0.000	1.000	0.000	1.000
7 a 8	4	0.002	0.994	0.006	0.980	67 a 68	0	0.000	1.000	0.000	1.000
8 a 9	5	0.003	0.997	0.009	0.989	68 a 69	0	0.000	1.000	0.000	1.000
9 a 10	2	0.001	0.998	0.004	0.993	69 a 70	0	0.000	1.000	0.000	1.000
10 a 11	1	0.001	0.999	0.002	0.995	70 a 71	0	0.000	1.000	0.000	1.000
11 a 12	2	0.001	1.000	0.005	1.000	71 a 72	0	0.000	1.000	0.000	1.000
12 a 13	0	0.000	1.000	0.000	1.000	72 a 73	0	0.000	1.000	0.000	1.000
13 a 14	0	0.000	1.000	0.000	1.000	73 a 74	0	0.000	1.000	0.000	1.000
14 a 15	0	0.000	1.000	0.000	1.000	74 a 75	0	0.000	1.000	0.000	1.000
15 a 16	0	0.000	1.000	0.000	1.000	75 a 76	0	0.000	1.000	0.000	1.000
16 a 17	0	0.000	1.000	0.000	1.000	76 a 77	0	0.000	1.000	0.000	1.000
17 a 18	0	0.000	1.000	0.000	1.000	77 a 78	0	0.000	1.000	0.000	1.000
18 a 19	0	0.000	1.000	0.000	1.000	78 a 79	0	0.000	1.000	0.000	1.000
19 a 20	0	0.000	1.000	0.000	1.000	79 a 80	0	0.000	1.000	0.000	1.000
20 a 21	0	0.000	1.000	0.000	1.000	80 a 81	0	0.000	1.000	0.000	1.000
21 a 22	0	0.000	1.000	0.000	1.000	81 a 82	0	0.000	1.000	0.000	1.000
22 a 23	0	0.000	1.000	0.000	1.000	82 a 83	0	0.000	1.000	0.000	1.000
23 a 24	0	0.000	1.000	0.000	1.000	83 a 84	0	0.000	1.000	0.000	1.000
24 a 25	0	0.000	1.000	0.000	1.000	84 a 85	0	0.000	1.000	0.000	1.000
25 a 26	0	0.000	1.000	0.000	1.000	85 a 86	0	0.000	1.000	0.000	1.000
26 a 27	0	0.000	1.000	0.000	1.000	86 a 87	0	0.000	1.000	0.000	1.000
27 a 28	0	0.000	1.000	0.000	1.000	87 a 88	0	0.000	1.000	0.000	1.000
28 a 29	0	0.000	1.000	0.000	1.000	88 a 89	0	0.000	1.000	0.000	1.000
29 a 30	0	0.000	1.000	0.000	1.000	89 a 90	0	0.000	1.000	0.000	1.000
30 a 31	0	0.000	1.000	0.000	1.000	90 a 91	0	0.000	1.000	0.000	1.000
31 a 32	0	0.000	1.000	0.000	1.000	91 a 92	0	0.000	1.000	0.000	1.000
32 a 33	0	0.000	1.000	0.000	1.000	92 a 93	0	0.000	1.000	0.000	1.000
33 a 34	0	0.000	1.000	0.000	1.000	93 a 94	0	0.000	1.000	0.000	1.000
34 a 35	0	0.000	1.000	0.000	1.000	94 a 95	0	0.000	1.000	0.000	1.000
35 a 36	0	0.000	1.000	0.000	1.000	95 a 96	0	0.000	1.000	0.000	1.000
36 a 37	0	0.000	1.000	0.000	1.000	96 a 97	0	0.000	1.000	0.000	1.000
37 a 38	0	0.000	1.000	0.000	1.000	97 a 98	0	0.000	1.000	0.000	1.000
38 a 39	0	0.000	1.000	0.000	1.000	98 a 99	0	0.000	1.000	0.000	1.000
39 a 40	0	0.000	1.000	0.000	1.000	99 a 100	0	0.000	1.000	0.000	1.000
40 a 41	0	0.000	1.000	0.000	1.000	100 a 101	0	0.000	1.000	0.000	1.000
41 a 42	0	0.000	1.000	0.000	1.000	101 a 102	0	0.000	1.000	0.000	1.000
42 a 43	0	0.000	1.000	0.000	1.000	102 a 103	0	0.000	1.000	0.000	1.000
43 a 44	0	0.000	1.000	0.000	1.000	103 a 104	0	0.000	1.000	0.000	1.000
44 a 45	0	0.000	1.000	0.000	1.000	104 a 105	0	0.000	1.000	0.000	1.000
45 a 46	0	0.000	1.000	0.000	1.000	105 a 106	0	0.000	1.000	0.000	1.000
46 a 47	0	0.000	1.000	0.000	1.000	106 a 107	0	0.000	1.000	0.000	1.000
47 a 48	0	0.000	1.000	0.000	1.000	107 a 108	0	0.000	1.000	0.000	1.000
48 a 49	0	0.000	1.000	0.000	1.000	108 a 109	0	0.000	1.000	0.000	1.000
49 a 50	0	0.000	1.000	0.000	1.000	109 a 110	0	0.000	1.000	0.000	1.000
50 a 51	0	0.000	1.000	0.000	1.000	110 a 111	0	0.000	1.000	0.000	1.000
51 a 52	0	0.000	1.000	0.000	1.000	111 a 112	0	0.000	1.000	0.000	1.000
52 a 53	0	0.000	1.000	0.000	1.000	112 a 113	0	0.000	1.000	0.000	1.000
53 a 54	0	0.000	1.000	0.000	1.000	113 a 114	0	0.000	1.000	0.000	1.000
54 a 55	0	0.000	1.000	0.000	1.000	114 a 115	0	0.000	1.000	0.000	1.000
55 a 56	0	0.000	1.000	0.000	1.000	115 a 116	0	0.000	1.000	0.000	1.000
56 a 57	0	0.000	1.000	0.000	1.000	116 a 117	0	0.000	1.000	0.000	1.000
57 a 58	0	0.000	1.000	0.000	1.000	117 a 118	0	0.000	1.000	0.000	1.000
58 a 59	0	0.000	1.000	0.000	1.000	118 a 119	0	0.000	1.000	0.000	1.000
59 a 60	0	0.000	1.000	0.000	1.000	119 a 120	0	0.000	1.000	0.000	1.000
						+ de 120	0	0.000	1.000	0.000	1.000

TOTAL DE SALARIOS=

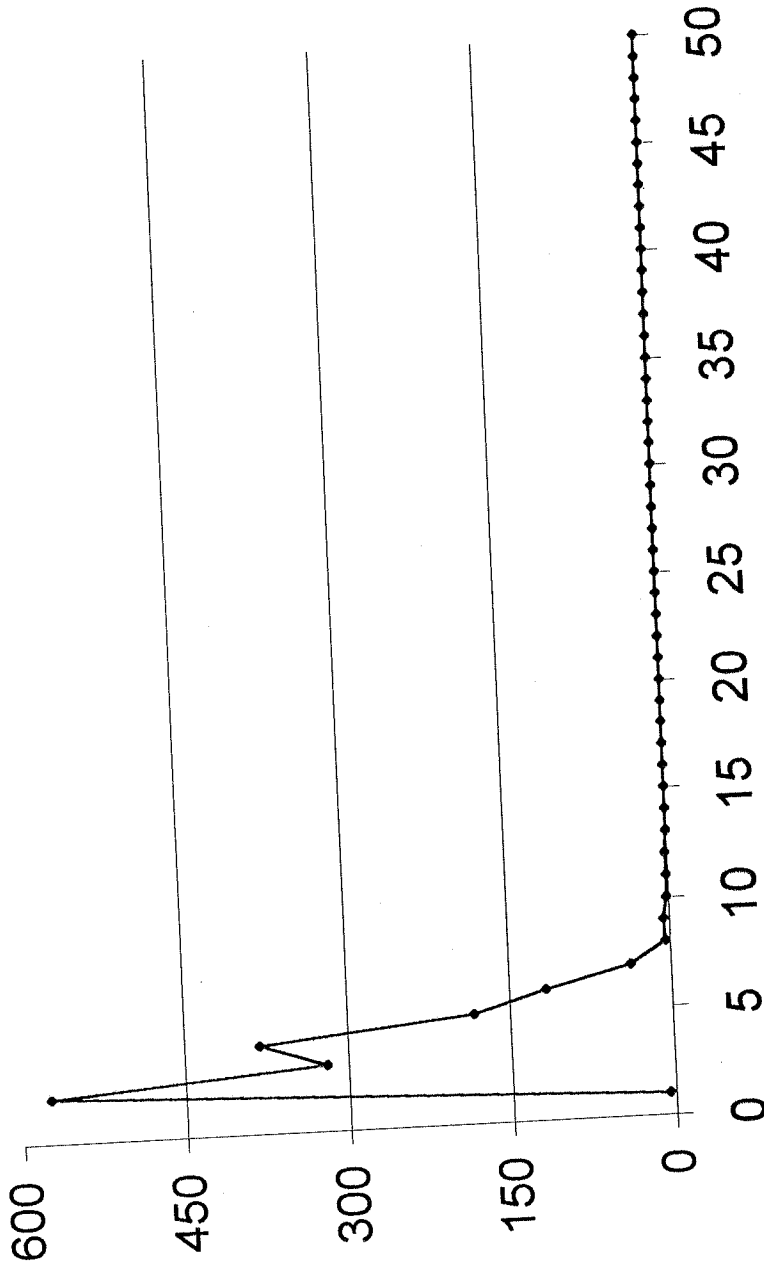
842,587.28

SALARIO MEDIO=

517.24



DISTRIBUIÇÃO DOS PARTICIPANTES EM MULTIPLOS DE SALARIOS - MULHER



NÚMERO DE SALARIOS MÍNIMO



DISTRIBUICAO DOS SERVIDORES POR TEMPO DE PREFEITURA

IPASE - Inst. Prev. Assist. Serv. Munic. de Pouso Alegre - MG

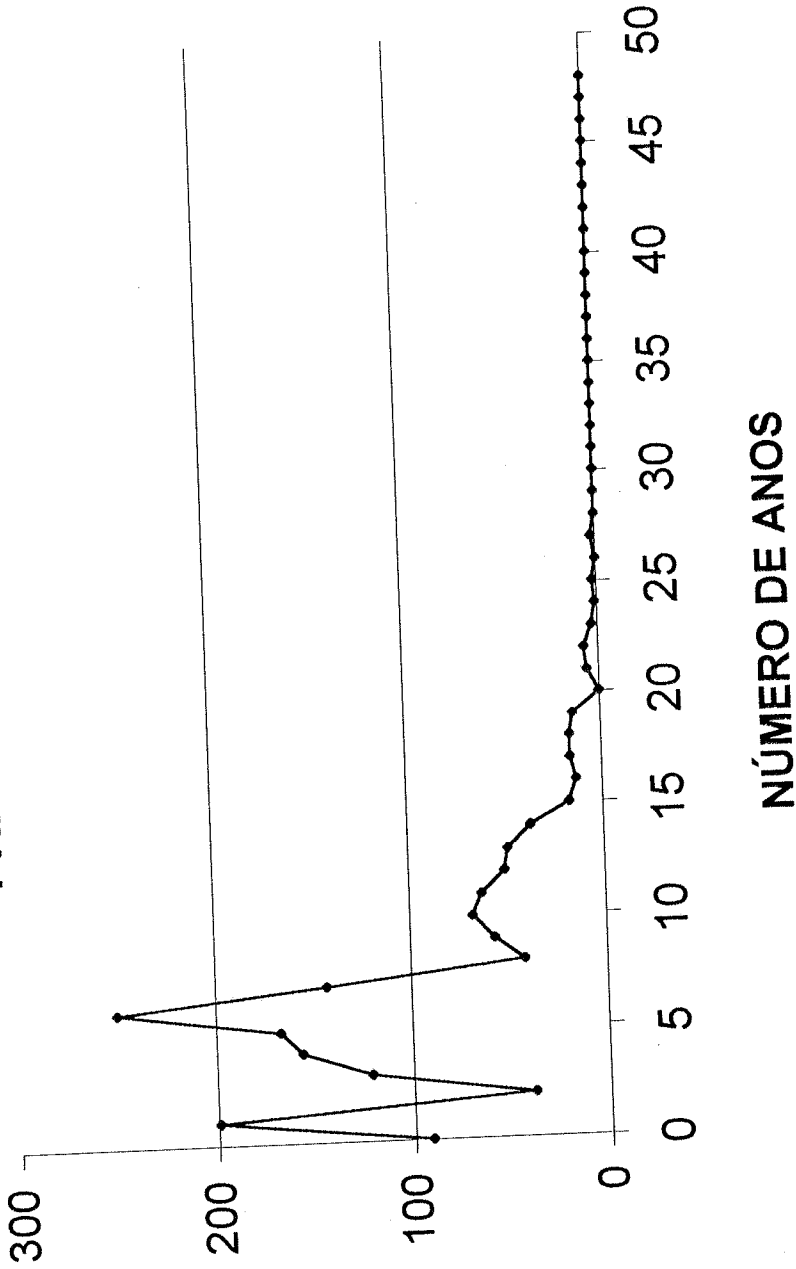
ANOS DE PREF.	NUMERO DE SERVIDORES	% PARTICIPACAO	% ACUMULADO
0	91	0.056	0.056
1	199	0.122	0.178
2	38	0.023	0.201
3	121	0.074	0.276
4	156	0.096	0.371
5	167	0.103	0.474
6	250	0.153	0.627
7	143	0.088	0.715
8	42	0.026	0.741
9	57	0.035	0.776
10	68	0.042	0.818
11	63	0.039	0.856
12	51	0.031	0.888
13	49	0.030	0.918
14	37	0.023	0.940
15	17	0.010	0.951
16	13	0.008	0.959
17	16	0.010	0.969
18	16	0.010	0.979
19	14	0.009	0.987
20	0	0.000	0.987
21	6	0.004	0.991
22	7	0.004	0.995
23	3	0.002	0.997
24	1	0.001	0.998

ANOS DE PREF.	NUMERO DE SERVIDORES	% PARTICIPACAO	% ACUMULADO
25	2	0.001	0.999
26	0	0.000	0.999
27	2	0.001	1.000
28	0	0.000	1.000
29	0	0.000	1.000
30	0	0.000	1.000
31	0	0.000	1.000
32	0	0.000	1.000
33	0	0.000	1.000
34	0	0.000	1.000
35	0	0.000	1.000
36	0	0.000	1.000
37	0	0.000	1.000
38	0	0.000	1.000
39	0	0.000	1.000
40	0	0.000	1.000
41	0	0.000	1.000
42	0	0.000	1.000
43	0	0.000	1.000
44	0	0.000	1.000
45	0	0.000	1.000
46	0	0.000	1.000
47	0	0.000	1.000
48	0	0.000	1.000
49	0	0.000	1.000

TEMPO MEDIO DE PARTICIPACAO NA PREFEITURA: 6.355433



DISTRIBUIÇÃO DOS PARTICIPANTES EM TEMPO DE PREFEITURA - MULHER





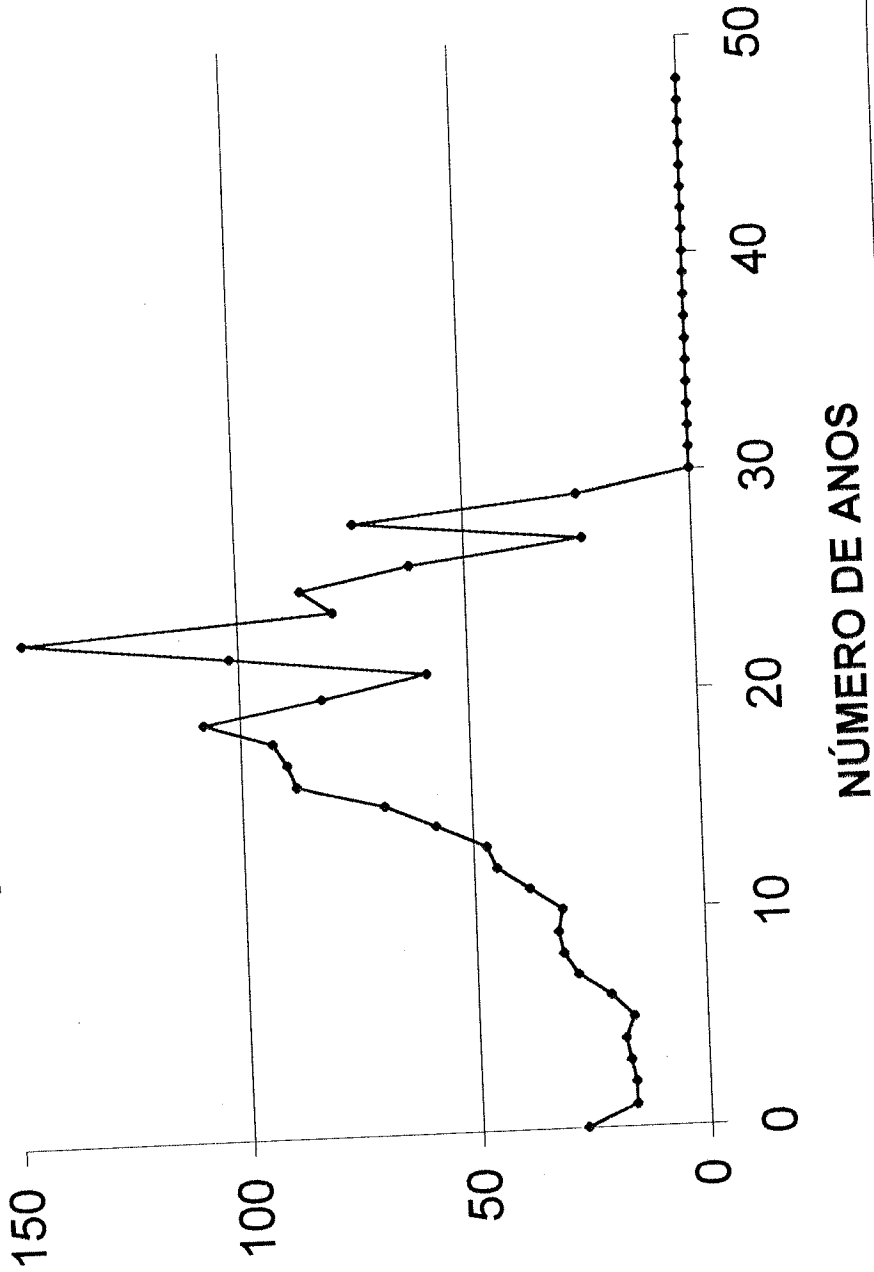
DISTRIBUICAO DOS SERVIDORES POR ANOS PARA APOSENTAR

IPASE - Inst. Prev. Assist. Serv. Munic. de Pouso Alegre - MG

ANOS PARA APOSENTAR	NUMERO DE SERVIDORES	% PARTICIPACAO	% ACUMULADO
0	27	0.017	0.017
1	16	0.010	0.026
2	16	0.010	0.036
3	17	0.010	0.047
4	18	0.011	0.058
5	16	0.010	0.068
6	21	0.013	0.080
7	28	0.017	0.098
8	31	0.019	0.117
9	32	0.020	0.136
10	31	0.019	0.155
11	38	0.023	0.179
12	45	0.028	0.206
13	47	0.029	0.235
14	58	0.036	0.271
15	69	0.042	0.313
16	88	0.054	0.367
17	90	0.055	0.422
18	93	0.057	0.479
19	108	0.066	0.546
20	82	0.050	0.596
21	59	0.036	0.632
22	102	0.063	0.695
23	147	0.090	0.785
24	79	0.048	0.834

ANOS PARA APOSENTAR	NUMERO DE SERVIDORES	% PARTICIPACAO	% ACUMULADO
25	86	0.053	0.886
26	62	0.038	0.924
27	24	0.015	0.939
28	74	0.045	0.985
29	25	0.015	1.000
30	0	0.000	1.000
31	0	0.000	1.000
32	0	0.000	1.000
33	0	0.000	1.000
34	0	0.000	1.000
35	0	0.000	1.000
36	0	0.000	1.000
37	0	0.000	1.000
38	0	0.000	1.000
39	0	0.000	1.000
40	0	0.000	1.000
41	0	0.000	1.000
42	0	0.000	1.000
43	0	0.000	1.000
44	0	0.000	1.000
45	0	0.000	1.000
46	0	0.000	1.000
47	0	0.000	1.000
48	0	0.000	1.000
49	0	0.000	1.000

**DISTRIBUIÇÃO DOS PARTICIPANTES POR ANOS PARA
APOSENTAR - MULHER**





DISTRIBUICAO DOS SERVIDORES POR IDADE

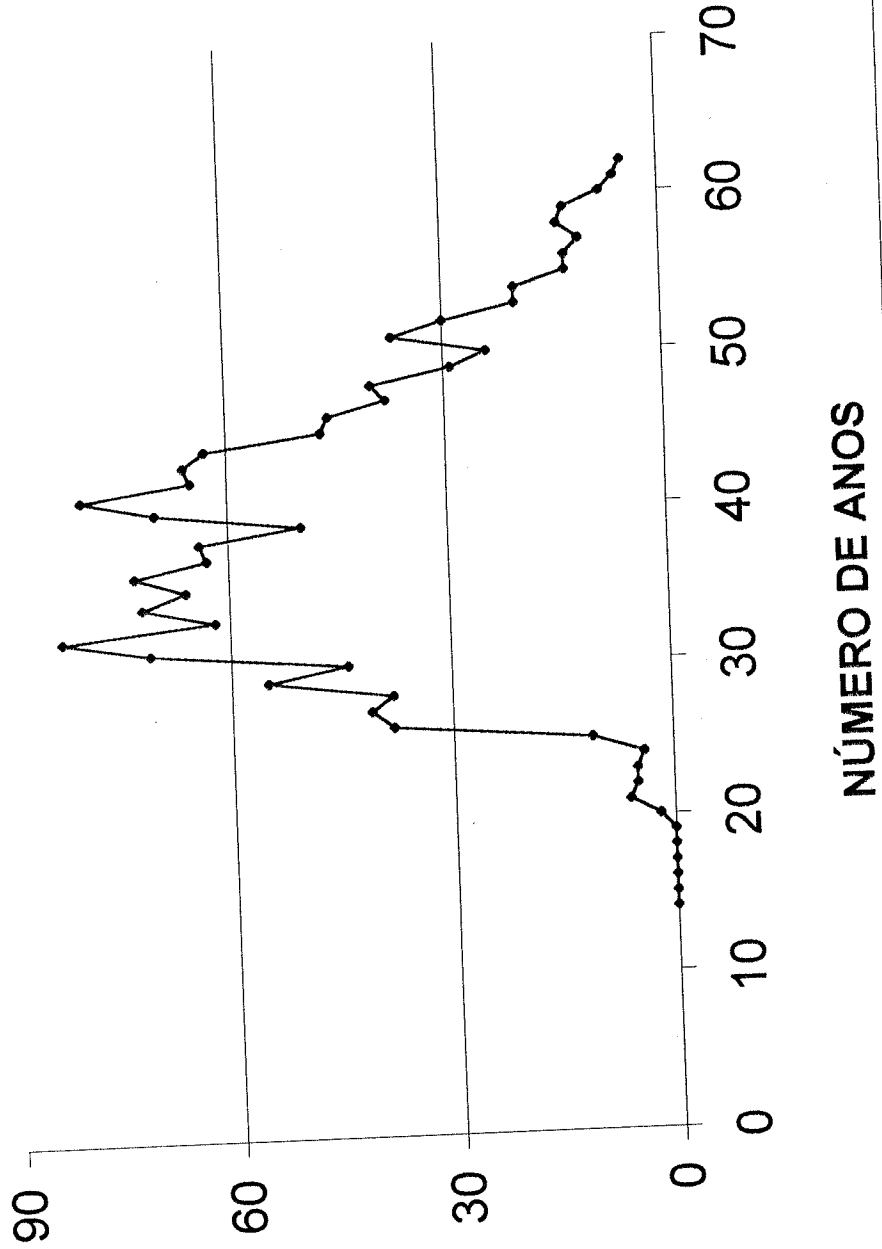
IPASE - Inst. Prev. Assist. Serv. Munic. de Pouso Alegre - MG

IDADE DO SERVIDOR	NUMERO DE SERVIDORES	% PARTICIPACAO	% ACUMULADO
14	0	0.000	0.000
15	0	0.000	0.000
16	0	0.000	0.000
17	0	0.000	0.000
18	0	0.000	0.000
19	0	0.000	0.000
20	2	0.001	0.001
21	6	0.004	0.005
22	5	0.003	0.008
23	5	0.003	0.011
24	4	0.002	0.014
25	11	0.007	0.020
26	38	0.023	0.044
27	41	0.025	0.069
28	38	0.023	0.092
29	55	0.034	0.126
30	44	0.027	0.153
31	71	0.044	0.196
32	83	0.051	0.247
33	62	0.038	0.285
34	72	0.044	0.330
35	66	0.041	0.370
36	73	0.045	0.415
37	63	0.039	0.454
38	64	0.039	0.493
39	50	0.031	0.524

IDADE DO SERVIDOR	NUMERO DE SERVIDORES	% PARTICIPACAO	% ACUMULADO
40	70	0.043	0.567
41	80	0.049	0.616
42	65	0.040	0.656
43	66	0.041	0.696
44	63	0.039	0.735
45	47	0.029	0.764
46	46	0.028	0.792
47	38	0.023	0.815
48	40	0.025	0.840
49	29	0.018	0.858
50	24	0.015	0.872
51	37	0.023	0.895
52	30	0.018	0.913
53	20	0.012	0.926
54	20	0.012	0.938
55	13	0.008	0.946
56	13	0.008	0.954
57	11	0.007	0.961
58	14	0.009	0.969
59	13	0.008	0.977
60	8	0.005	0.982
61	6	0.004	0.986
62	5	0.003	0.989
63	3	0.002	0.991
64	5	0.003	0.994
65	5	0.003	0.997
Acima de 65	5	0.003	1.000

IDADE MEDIA DOS SERVIDORES: 39.52302

DISTRIBUIÇÃO DOS PARTICIPANTES POR IDADE - MULHER





ESCRITÓRIO TÉCNICO DE ACESSORIA ATUARIAL S/C LTDA.

HISTOGRAMAS

Aposentados



DISTRIBUICAO DOS APOSENTADOS POR IDADE

IPASE - Inst. Prev. Assist. Serv. Munic. de Pouso Alegre - MG

(HOMENS E MULHERES)

(HOMENS)

(MULHERES)

IDADE	NUMERO DE APOSENTADOS	TOTAL DOS PROVENTOS
33	1.	553.50
39	1.	180.00
40	1.	480.41
42	2.	943.07
43	2.	1,200.89
44	1.	180.00
45	2.	695.92
46	1.	731.82
47	3.	3,694.80
48	1.	394.15
49	7.	5,042.08
50	1.	1,105.55
51	3.	7,289.89
52	11.	5,835.84
53	1.	232.11
54	4.	2,142.25
55	7.	3,407.37
56	7.	7,497.86
57	6.	3,963.67
58	4.	2,924.32
59	6.	3,753.68
60	11.	3,739.30
61	6.	1,328.12
62	6.	3,887.24
63	6.	4,249.06
64	4.	2,188.68
65	5.	1,891.54
66	6.	1,993.41
67	7.	3,409.96
68	5.	1,921.55
69	1.	236.01
70	1.	209.00
71	1.	205.00
72	3.	1,830.06
73	1.	209.00
75	4.	3,572.78
78	1.	4,755.03
79	1.	1,273.66
83	1.	1,549.75
85	1.	1,273.66
91	1.	1,946.19
TOTAL	144.	93,918.18

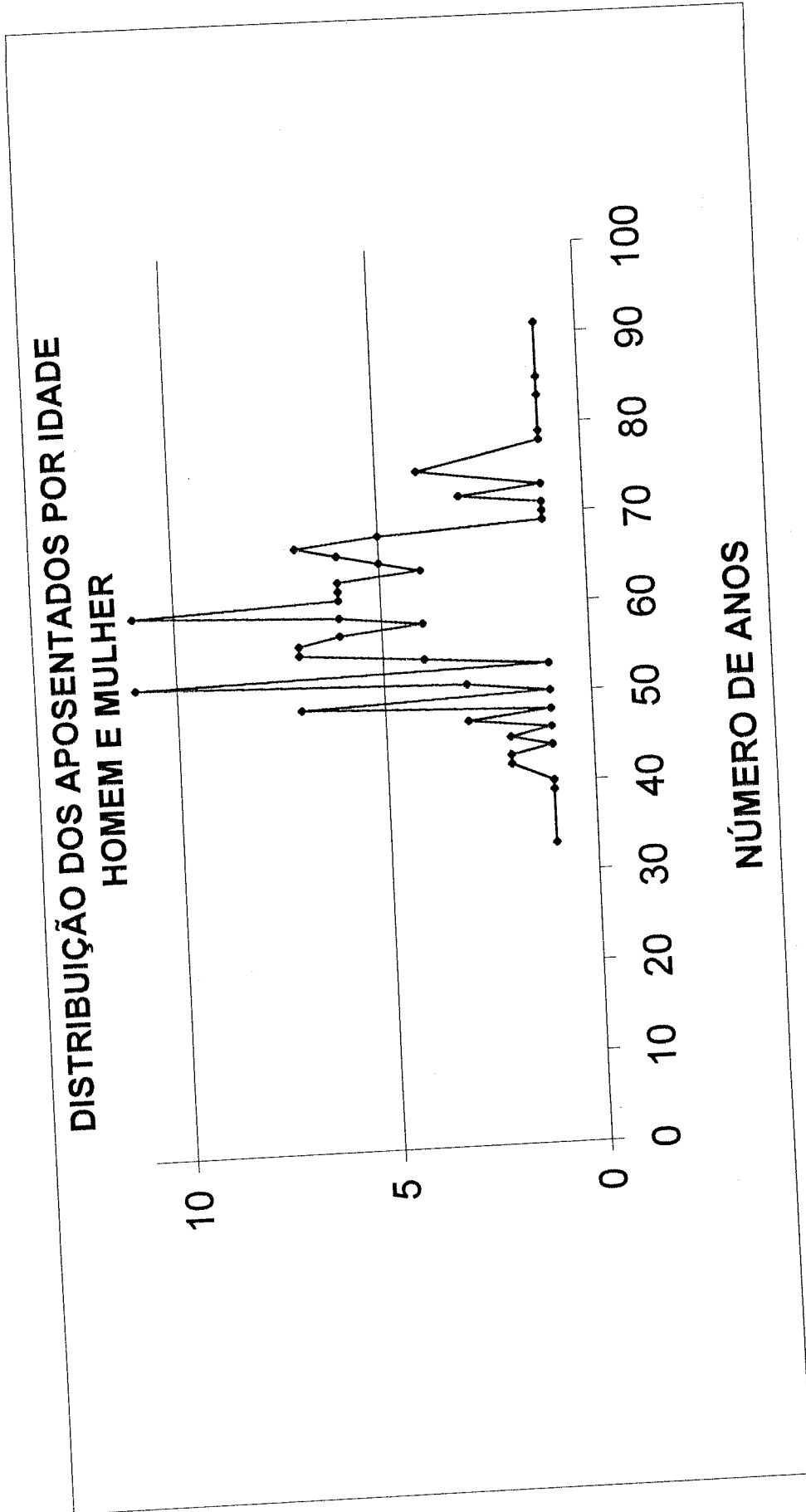
IDADE	NUMERO DE APOSENTADOS	TOTAL DOS PROVENTOS
33	0.	0.00
39	1.	180.00
40	0.	0.00
42	0.	0.00
43	2.	1,200.89
44	0.	0.00
45	1.	306.60
46	0.	0.00
47	1.	271.57
48	1.	394.15
49	0.	0.00
50	0.	0.00
51	2.	5,846.88
52	4.	2,216.62
53	0.	0.00
54	2.	1,281.91
55	4.	1,388.71
56	3.	3,930.49
57	3.	2,873.60
58	2.	2,253.47
59	1.	394.35
60	4.	1,333.89
61	4.	918.12
62	2.	1,988.33
63	1.	2,007.17
64	3.	2,008.68
65	4.	1,206.85
66	6.	1,993.41
67	4.	1,210.19
68	4.	1,541.98
69	0.	0.00
70	1.	209.00
71	1.	205.00
72	3.	1,830.06
73	1.	209.00
75	2.	2,151.19
78	1.	4,755.03
79	1.	1,273.66
83	1.	1,549.75
85	0.	0.00
91	1.	1,946.19
TOTAL	71.	50,876.74

IDADE	NUMERO DE APOSENTADOS	TOTAL DOS PROVENTOS
33	1.	553.50
39	0.	0.00
40	1.	480.41
42	2.	943.07
43	0.	0.00
44	1.	180.00
45	1.	389.32
46	1.	731.82
47	2.	3,423.23
48	0.	0.00
49	7.	5,042.08
50	1.	1,105.55
51	1.	1,443.01
52	7.	3,619.22
53	1.	232.11
54	2.	860.34
55	3.	2,018.66
56	4.	3,567.37
57	3.	1,090.07
58	2.	670.85
59	5.	3,359.33
60	7.	2,405.41
61	2.	410.00
62	4.	1,898.91
63	5.	2,241.89
64	1.	180.00
65	1.	684.69
66	0.	0.00
67	3.	2,199.77
68	1.	379.57
69	1.	236.01
70	0.	0.00
71	0.	0.00
72	0.	0.00
73	0.	0.00
75	2.	1,421.59
78	0.	0.00
79	0.	0.00
83	0.	0.00
85	1.	1,273.66
91	0.	0.00
TOTAL	73.	43,041.44

Idade Media 59.17 anos

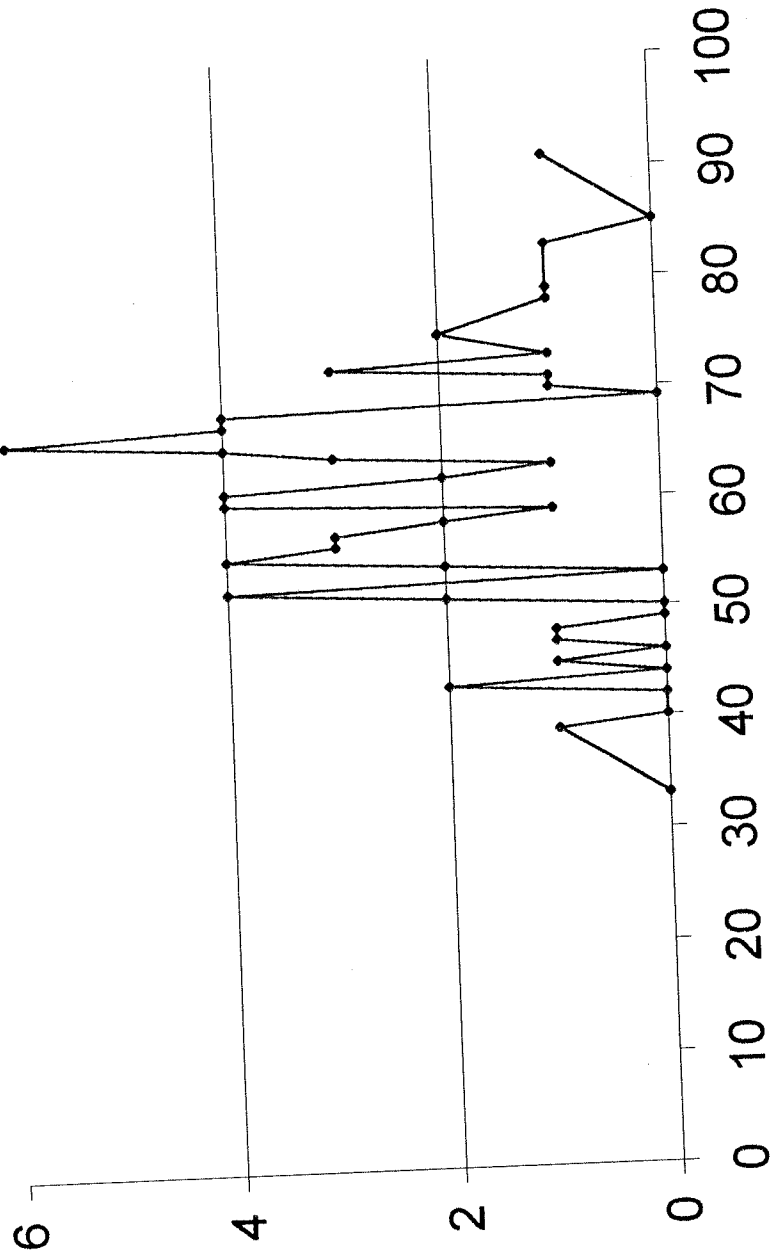
Idade Media Homens 61.79 anos

Idade Media Mulheres 56.62 anos





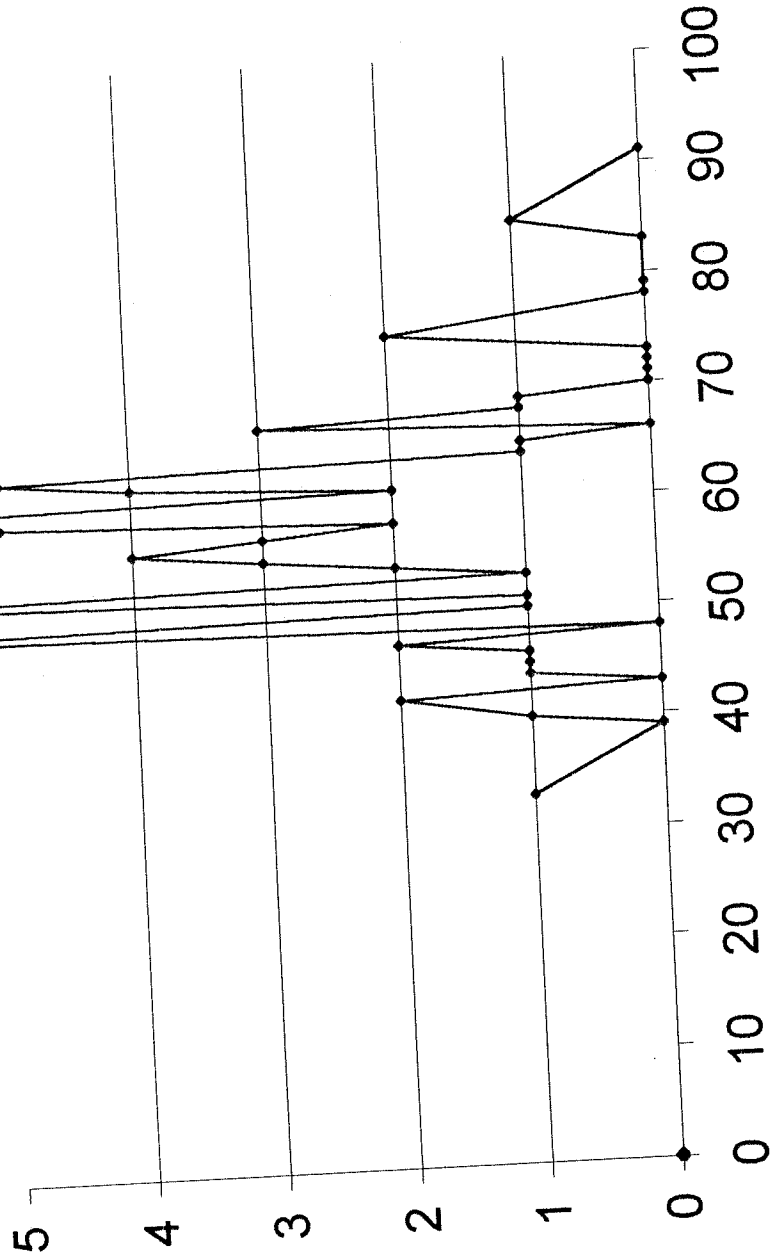
DISTRIBUIÇÃO DOS APOSENTADOS POR IDADE HOMEM



NÚMERO DE ANOS



DISTRIBUIÇÃO DOS APOSENTADOS POR IDADE MULHER



NÚMERO DE ANOS



DISTRIBUICAO DOS APOSENTADOS EM MULTIPLOS DE SALARIOS

IPASE - Inst. Prev. Assist. Serv. Munic. de Pouso Alegre - MG

(HOMENS E MULHERES)

(HOMENS)

(MULHERES)

FAIXA EM MULTIPLOS SALARIOS	NUMERO DE APOSEN	TOTAL DOS PROVENTOS
0 a 1	10.	1,800.00
1 a 2	51.	13,259.80
2 a 3	31.	13,414.34
3 a 4	12.	7,645.38
4 a 5	9.	7,214.77
5 a 6	7.	6,947.11
6 a 7	2.	2,264.96
7 a 8	7.	9,092.63
8 a 9	3.	4,497.78
9 a 10	1.	1,767.57
10 a 11	7.	13,042.69
11 a 12	2.	4,136.81
12 a 13	0.	0.00
13 a 14	0.	0.00
14 a 15	0.	0.00
15 a 16	0.	0.00
16 a 17	0.	0.00
17 a 18	0.	0.00
18 a 19	0.	0.00
19 a 20	0.	0.00
20 a 21	0.	0.00
21 a 22	0.	0.00
22 a 23	1.	4,079.31
23 a 24	0.	0.00
24 a 25	0.	0.00
25 a 26	0.	0.00
26 a 27	1.	4,755.03
27 a 28	0.	0.00
28 a 29	0.	0.00
29 a 30	0.	0.00
30 a 31	0.	0.00
31 a 32	0.	0.00
32 a 33	0.	0.00
33 a 34	0.	0.00
34 a 35	0.	0.00
35 a 36	0.	0.00
36 a 37	0.	0.00
37 a 38	0.	0.00
38 a 39	0.	0.00
39 a 40	0.	0.00
40 a 41	0.	0.00
41 a 42	0.	0.00
42 a 43	0.	0.00
43 a 44	0.	0.00
44 a 45	0.	0.00
45 a 46	0.	0.00
46 a 47	0.	0.00
47 a 48	0.	0.00
48 a 49	0.	0.00
49 a 50	0.	0.00
50 a 51	0.	0.00
+ de 50	0.	0.00
Total...	144.	93,918.18

FAIXA EM MULTIPLOS SALARIOS	NUMERO DE APOSEN	TOTAL DOS PROVENTOS
0 a 1	4.	720.00
1 a 2	32.	8,724.66
2 a 3	13.	5,417.36
3 a 4	2.	1,114.28
4 a 5	0.	0.00
5 a 6	5.	4,895.55
6 a 7	1.	1,159.41
7 a 8	4.	5,251.72
8 a 9	1.	1,549.75
9 a 10	1.	1,767.57
10 a 11	5.	9,434.93
11 a 12	1.	2,007.17
12 a 13	0.	0.00
13 a 14	0.	0.00
14 a 15	0.	0.00
15 a 16	0.	0.00
16 a 17	0.	0.00
17 a 18	0.	0.00
18 a 19	0.	0.00
19 a 20	0.	0.00
20 a 21	0.	0.00
21 a 22	0.	0.00
22 a 23	1.	4,079.31
23 a 24	0.	0.00
24 a 25	0.	0.00
25 a 26	0.	0.00
26 a 27	1.	4,755.03
27 a 28	0.	0.00
28 a 29	0.	0.00
29 a 30	0.	0.00
30 a 31	0.	0.00
31 a 32	0.	0.00
32 a 33	0.	0.00
33 a 34	0.	0.00
34 a 35	0.	0.00
35 a 36	0.	0.00
36 a 37	0.	0.00
37 a 38	0.	0.00
38 a 39	0.	0.00
39 a 40	0.	0.00
40 a 41	0.	0.00
41 a 42	0.	0.00
42 a 43	0.	0.00
43 a 44	0.	0.00
44 a 45	0.	0.00
45 a 46	0.	0.00
46 a 47	0.	0.00
47 a 48	0.	0.00
48 a 49	0.	0.00
49 a 50	0.	0.00
50 a 51	0.	0.00
+ de 50	0.	0.00
Total...	71.	50,876.74

FAIXA EM MULTIPLOS SALARIOS	NUMERO DE APOSEN	TOTAL DOS PROVENTOS
0 a 1	6.	1,080.00
1 a 2	19.	4,535.14
2 a 3	18.	7,996.98
3 a 4	10.	6,531.10
4 a 5	9.	7,214.77
5 a 6	2.	2,051.56
6 a 7	1.	1,105.55
7 a 8	3.	3,840.91
8 a 9	2.	2,948.03
9 a 10	2.	0.00
10 a 11	0.	3,607.76
11 a 12	1.	2,129.64
12 a 13	0.	0.00
13 a 14	0.	0.00
14 a 15	0.	0.00
15 a 16	0.	0.00
16 a 17	0.	0.00
17 a 18	0.	0.00
18 a 19	0.	0.00
19 a 20	0.	0.00
20 a 21	0.	0.00
21 a 22	0.	0.00
22 a 23	0.	0.00
23 a 24	0.	0.00
24 a 25	0.	0.00
25 a 26	0.	0.00
26 a 27	0.	0.00
27 a 28	0.	0.00
28 a 29	0.	0.00
29 a 30	0.	0.00
30 a 31	0.	0.00
31 a 32	0.	0.00
32 a 33	0.	0.00
33 a 34	0.	0.00
34 a 35	0.	0.00
35 a 36	0.	0.00
36 a 37	0.	0.00
37 a 38	0.	0.00
38 a 39	0.	0.00
39 a 40	0.	0.00
40 a 41	0.	0.00
41 a 42	0.	0.00
42 a 43	0.	0.00
43 a 44	0.	0.00
44 a 45	0.	0.00
45 a 46	0.	0.00
46 a 47	0.	0.00
47 a 48	0.	0.00
48 a 49	0.	0.00
49 a 50	0.	0.00
50 a 51	0.	0.00
+ de 50	0.	0.00
Total...	73.	43,041.44

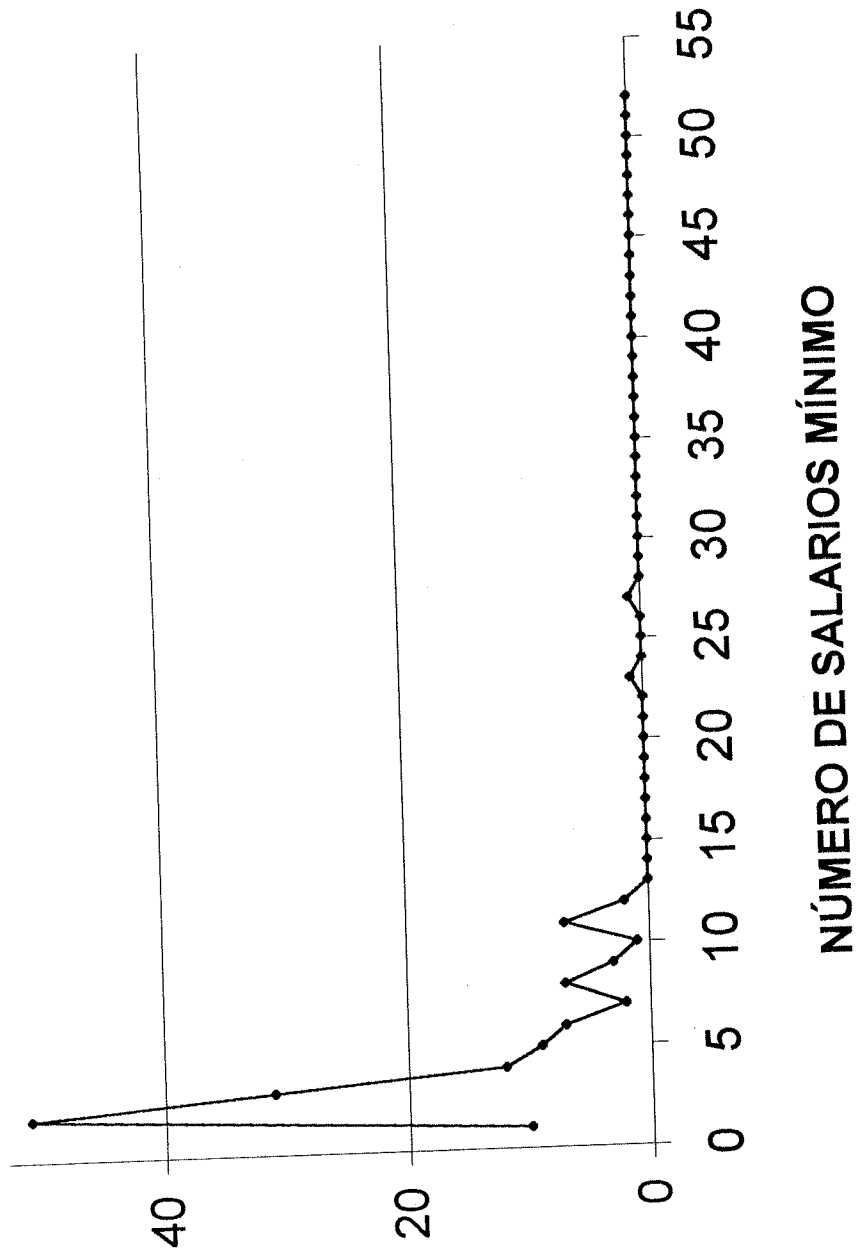
.Provento medio 652.21

.Provento medio Homens 716.57

.Provento medio mulheres 589.61

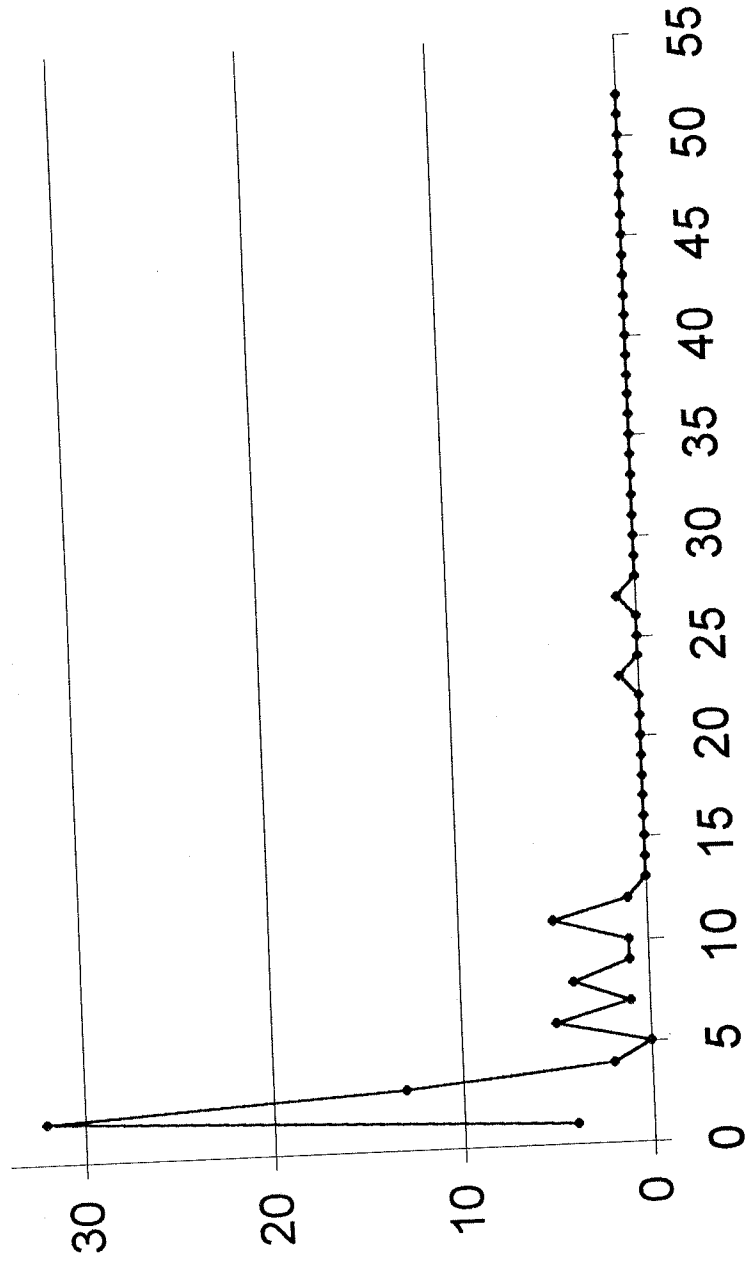


DISTRIBUIÇÃO DOS APOSENTADOS EM MÚLTIPLOS DE SALÁRIOS - HOMEM E MULHER





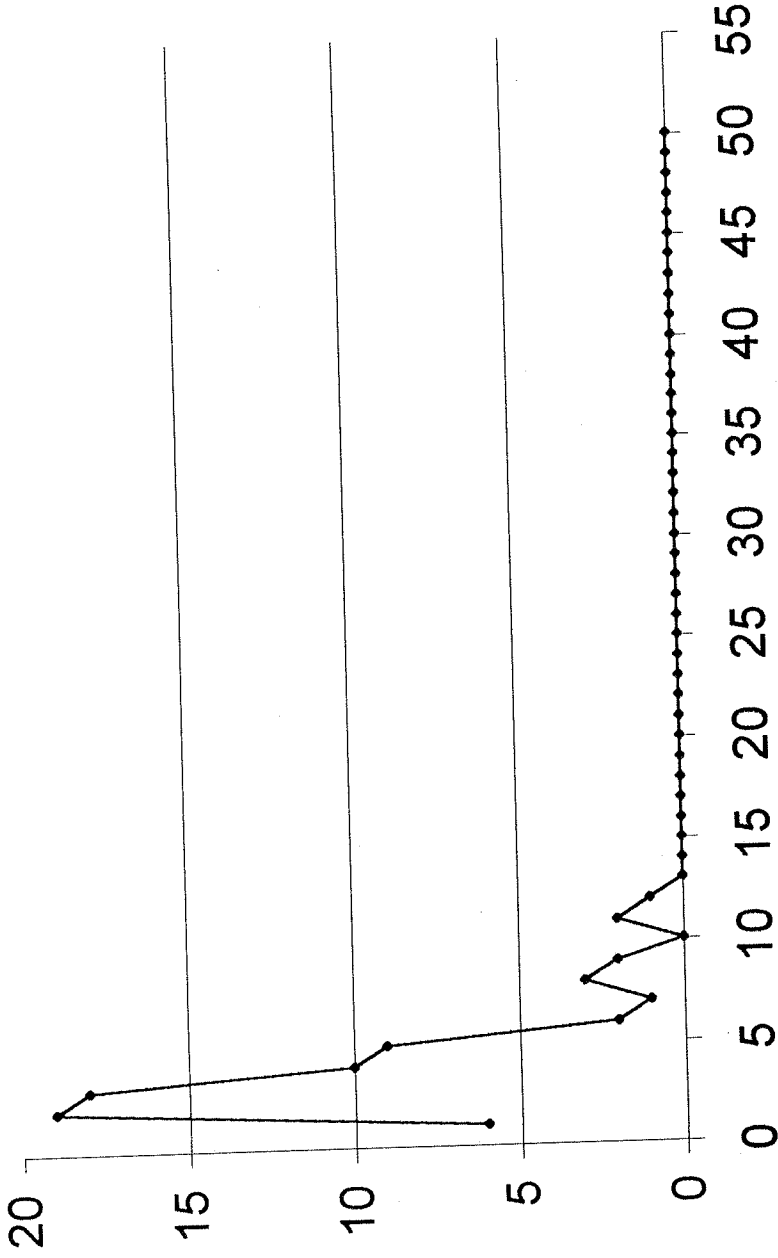
DISTRIBUIÇÃO DOS APOSENTADOS EM MULTÍPLIOS DE SALÁRIOS - HOMEM



NÚMERO DE SALÁRIOS MÍNIMO



DISTRIBUIÇÃO DOS APOSENTADOS EM MÚLTIPLOS DE SALÁRIOS - MULHER



NÚMERO DE SALÁRIOS MÍNIMO



ESCRITÓRIO TÉCNICO DE ASSESSORIA ATUARIAL S/C LTDA.

Reserva Matemática de Benefícios à Conceder (Iminentes)



ESCRITÓRIO TÉCNICO DE ACESSORIA ATUARIAL S/C LTDA.

RESERVA MATEMATICA DE BENEFICIOS A CONCEDER - IMINENTES

INSTITUTO: IPASE - Inst.Prev.Assist.Serv.Munic. de Pouso Alegre - MG

DATA DO CALCULO: 4 / 2001

.APOSENTADORIA POR TEMPO DE SERVICO E/OU IDADE
.NUMERO DE COMPLEMENTACOES POR ANO: 13
.TAXA DE CAPITALIZACAO AO ANO: 6.00 %

(Valores em R\$)

ORDEM	CODIGO DO SERVIDOR	IDADE	ESPERANCA DE VIDA	VALOR DO PROVENTO	RESERVA
3	000000310	59	18.71	339.80	43,464.92
11	000000517	64	15.39	407.59	45,614.12
25	000000620	64	15.39	390.35	43,684.77
28	000000782	61	17.33	699.65	85,091.61
37	000001010	65	14.78	451.06	49,053.05
45	000001082	65	14.78	712.85	77,522.86
57	000001332	65	14.78	343.49	37,354.74
60	000001385	67	13.61	263.96	27,026.04
68	000001574	62	16.67	236.15	27,962.22
76	000001728	63	16.02	345.56	39,792.87
131	000002696	66	14.19	683.24	72,092.60
143	000002933	66	14.19	271.57	28,654.92
148	000003009	64	15.39	428.45	47,948.60
153	000003129	63	16.02	772.74	88,984.67
300	000006160	63	16.02	461.24	53,113.97
360	000006259	61	17.33	283.52	34,481.77
421	000006349	69	12.52	394.15	37,940.57
427	000006358	68	13.06	259.14	25,740.48
435	000006369	59	18.71	263.96	33,763.98
454	000006400	65	14.78	283.02	30,778.59
455	000006402	59	18.71	250.45	32,035.87
485	000006457	60	18.01	246.90	30,810.40
493	000006470	66	14.19	346.28	36,538.00
499	000006478	59	18.71	286.25	36,615.17
524	000006521	64	15.39	764.34	85,538.66
571	000006581	68	13.06	274.91	27,306.92
660	000006682	64	15.39	246.90	27,631.02
666	000006688	59	18.71	246.90	31,581.78
732	000006769	67	13.61	334.47	34,245.34
766	000006817	64	15.39	262.97	29,429.44
771	000006824	65	14.78	270.15	29,378.97
773	000006828	65	14.78	347.34	37,773.43
838	000006926	64	15.39	488.83	54,705.84
869	000006967	65	14.78	1,038.59	112,947.28
882	000006982	65	14.78	291.79	31,732.34



ORDEM	CODIGO DO SERVIDOR	IDADE	ESPERANCA DE VIDA	VALOR DO PROVENTO	RESERVA
892	000006996	66	14.19	347.34	36,649.85
942	000007082	69	12.52	343.64	33,078.52
955	000007102	64	15.39	329.20	36,841.36
989	000007155	63	16.02	263.96	30,396.24
997	000007170	61	17.33	225.38	27,410.77
1006	000007191	66	14.19	286.25	30,203.89
1009	000007197	67	13.61	410.89	42,069.75
1053	000007296	59	18.71	225.38	28,829.09
1076	000007329	68	13.06	230.50	22,895.65
1089	000007355	65	14.78	225.38	24,510.21
1097	000007373	60	18.01	225.38	28,124.94
1135	000007418	64	15.39	274.91	30,765.67
1255	000007631	65	14.78	242.67	26,390.51
1272	000007685	69	12.52	279.49	26,903.49
1303	000007744	68	13.06	365.77	36,332.07
1330	000007785	68	13.06	318.86	31,672.49
1371	000007848	65	14.78	1,005.07	109,301.97
1384	000007872	66	14.19	346.04	36,512.68
1405	000007906	62	16.67	843.45	99,871.84
1442	000007963	68	13.06	365.77	36,332.07
1449	000007972	65	14.78	214.54	23,331.35
1458	000007992	64	15.39	226.05	25,297.66
1473	000008010	65	14.78	226.05	24,583.07
1475	000008014	65	14.78	257.54	28,007.63
1477	000008017	65	14.78	318.86	34,676.21
1497	000008057	64	15.39	346.04	38,725.95
1539	000008118	66	14.19	536.41	56,599.71
1578	000008192	68	13.06	226.05	22,453.63
1592	000008220	68	13.06	838.64	83,302.44
1665	000008323	64	15.39	553.50	61,943.17
1673	000008332	59	18.71	245.28	31,374.56
1715	000008388	59	18.71	292.87	37,461.96
1716	000008389	65	14.78	211.02	22,948.55
1742	000008440	65	14.78	292.87	31,849.79
1750	000008459	64	15.39	211.02	23,615.62
TOTALS				26,140.63	2,889,602.22



ESCRITÓRIO TÉCNICO DE ACESSORIA ATUARIAL S/C LTDA.

Reserva Matemática de Benefícios Concedidos (Aposentadoria)



RESERVA MATEMATICA DE BENEFICIOS CONCEDIDOS

APOSENTADORIA E PENSÃO POR MORTE

IPASE - Inst. Prev. Assist. Serv. Munic. de Pouso Alegre - MG

. APOSENTADORIA POR TEMPO DE SERVIÇO E/OU IDADE

. NÚMERO DE COMPLEMENTAÇÕES POR ANO: 13

. CORREÇÃO APLICADA: 10.00 %

. TAXA DE CAPITALIZAÇÃO AO ANO: 6.00 %

(Valores em R\$)

ORDEM	CODIGO DO APOSENTADO	IDADE	ESPERANCA DE VIDA	VALOR DO PROVENTO	R E S E R V A
1	000000053	64	15.39	332.00	37,154.71
2	000000292	64	15.39	284.18	31,803.09
3	000000334	65	14.78	402.07	43,725.35
4	000000509	56	20.91	1,845.34	252,761.18
5	000000555	59	18.71	394.35	50,442.59
6	000000556	68	13.06	209.46	20,805.74
7	000000559	66	14.19	367.42	38,768.61
8	000000561	68	13.06	355.60	35,321.89
9	000000572	63	16.02	240.98	27,749.99
10	000000606	54	22.46	647.97	92,462.66
11	000000618	52	24.06	255.50	37,855.13
12	000000636	57	20.16	1,299.30	174,123.95
13	000000643	64	15.39	2,007.17	224,625.98
14	000000679	68	13.06	324.26	32,208.87
15	000000764	48	27.43	1,293.59	204,893.07
16	000000808	55	21.68	458.59	64,142.21
17	000000880	53	23.25	371.58	54,050.19
18	000000893	52	24.06	877.09	129,950.52
19	000001221	57	20.16	300.66	40,292.55
20	000001277	55	21.68	363.30	50,814.16
21	000001305	56	20.91	658.37	90,178.71
22	000001657	69	12.52	263.44	25,358.53
23	000001751	56	20.91	255.50	34,996.52
24	000001860	63	16.02	266.47	30,685.28
25	000002018	62	16.67	1,012.94	119,940.93
26	000002041	52	24.06	319.56	47,346.32
27	000002089	69	12.52	467.39	44,990.59
28	000002155	43	31.88	930.61	157,901.72
29	000002269	64	15.39	1,405.12	157,249.48
30	000002525	59	18.71	378.44	48,407.49
31	000002542	66	14.19	340.00	35,875.36
32	000002679	52	24.06	543.33	80,500.31
33	000002686	68	13.06	471.47	46,831.30
34	000002717	61	17.33	287.97	35,022.98
35	000002903	66	14.19	398.71	42,070.19



ESCRITÓRIO TÉCNICO DE ACESSORIA ATUARIAL S/C LTDA.

ORDEM	CODIGO DO APOSENTADO	IDADE	ESPERANCA DE VIDA	VALOR DO PROVENTO	R E S E R V A
36	000003420	68	13.06	379.57	37,702.84
37	000003421	66	14.19	325.54	34,349.61
38	000004517	72	11.01	570.95	49,643.40
39	000004785	55	21.68	232.34	32,497.00
40	000005010	69	12.52	236.01	22,718.14
41	000006017	61	17.33	671.97	81,725.16
42	000006135	66	14.19	316.02	33,345.09
43	000006212	64	15.39	214.00	23,949.12
44	000006322	42	32.80	258.38	44,367.80
45	000006429	60	18.01	473.09	59,036.41
46	000006449	60	18.01	392.83	49,020.85
47	000006917	52	24.06	258.38	38,281.83
48	000006964	52	24.06	1,159.41	171,779.33
49	000006984	62	16.67	975.39	115,494.68
50	000007007	66	14.19	298.24	31,469.02
51	000007045	60	18.01	464.96	58,021.88
52	000007182	58	19.43	255.50	33,467.51
53	000007279	61	17.33	295.15	35,896.22
54	000007484	64	15.39	839.67	93,968.97
55	000007617	43	31.88	270.28	45,859.90
56	000009002	58	19.43	1,273.64	166,831.94
57	000009004	78	8.47	4,755.03	334,801.47
58	000009005	92	4.58	1,946.19	69,365.06
59	000009006	76	9.25	1,946.19	146,313.33
60	000009007	83	6.79	1,549.75	88,133.18
61	000009008	85	6.21	1,273.66	64,955.02
62	000009009	67	13.61	1,273.66	130,406.08
63	000009011	75	9.67	1,006.24	78,387.19
64	000009013	72	11.01	1,054.11	91,653.57
65	000009015	79	8.10	1,273.66	86,665.69
66	000009017	56	20.91	415.35	56,891.61
67	000009018	75	9.67	415.35	32,356.22
68	000009019	68	13.06	510.76	50,733.99
69	000009021	59	18.71	415.35	53,128.77
70	000009022	62	16.67	415.35	49,181.06
71	000009023	59	18.71	510.76	65,332.98
72	000009024	62	16.67	510.76	60,478.44
73	000009025	60	18.01	415.35	51,831.10
74	000009026	67	13.61	415.35	42,526.39
75	000009027	65	14.78	684.69	74,460.45
76	000009028	52	24.06	731.82	108,427.17
77	000009029	57	20.16	684.69	91,757.81
78	000009031	56	20.91	849.62	116,374.74
79	000009053	60	18.01	1,803.88	225,104.33
80	000009054	52	24.06	4,079.31	604,394.57
81	000009055	51	24.89	1,767.57	266,556.90
82	000009056	56	20.91	1,822.18	249,588.90
83	000009058	58	19.43	1,875.03	245,607.00
84	000009059	57	20.16	1,803.88	241,744.55
85	000009060	49	26.57	849.62	132,473.21



ESCRITÓRIO TÉCNICO DE APOSENTADO S/C LTDA.

ORDEM	CODIGO DO APOSENTADO	IDADE	ESPERANCA DE VIDA	VALOR DO PROVENTO	R E S E R V A
86	000009061	53	23.25	516.21	75,088.13
87	000009062	51	24.89	1,443.01	217,611.91
88	000009063	50	25.72	1,505.02	230,858.73
89	000009064	45	30.07	389.32	64,387.32
90	000009066	43	31.88	684.69	116,175.12
91	000009067	46	29.18	731.82	119,382.19
92	000009070	50	25.72	1,045.32	160,344.20
93	000009071	41	33.72	480.41	83,433.10
94	000009072	56	20.91	739.67	101,314.59
95	000009074	49	26.57	415.35	64,761.60
96	000009075	56	20.91	863.64	118,295.10
97	000009076	49	26.57	450.04	70,170.48
98	000009077	64	15.39	637.57	71,351.60
99	000009079	50	25.72	1,105.55	169,583.05
100	000009080	63	16.02	731.82	84,272.54
101	000009090	69	12.52	455.55	43,850.88
102	000090898	59	18.71	684.69	87,580.93
103	000091122	68	13.06	205.00	20,362.73
104	000096351	61	17.33	205.00	24,932.15
105	000096519	61	17.33	205.00	24,932.15
106	000096814	76	9.25	205.00	15,411.77
107	000096886	65	14.78	283.76	30,859.07
108	000096910	65	14.78	205.00	22,293.87
109	000096938	66	14.19	263.50	27,803.41
110	000097096	61	17.33	205.00	24,932.15
111	000097217	71	11.50	209.00	18,823.97
112	000097675	61	17.33	205.00	24,932.15
113	000097843	73	10.55	205.00	17,182.44
114	000097907	73	10.55	209.00	17,517.71
115	000098289	71	11.50	205.00	18,463.70
116	000000260	60	18.01	180.00	22,462.01
117	000000262	46	29.18	306.60	50,015.82
118	000000266	60	18.01	232.12	28,966.02
119	000000267	54	22.46	212.37	30,304.33
120	000000269	47	28.30	271.57	43,668.11
121	000000270	56	20.91	262.97	36,019.71
122	000000271	60	18.01	211.01	26,331.72
123	000000273	59	18.71	180.00	23,024.39
124	000000274	48	27.43	394.15	62,429.83
125	000000277	49	26.57	505.16	78,764.82
126	000000278	53	23.25	232.11	33,762.82
127	000000279	55	21.68	922.50	129,028.52
128	000000283	62	16.67	180.00	21,313.57
129	000000286	48	27.43	2,129.64	337,315.89
130	000000287	64	15.39	180.00	20,144.12
131	000000288	39	35.58	180.00	31,921.83
132	000000289	55	21.68	334.48	46,783.15
133	000000290	34	40.29	553.50	102,622.72
134	000000291	62	16.67	262.97	31,137.94
135	000000295	53	23.25	622.96	90,616.04



ESCRITÓRIO TÉCNICO DE ACESSORIA ATUARIAL S/C LTDA.

ORDEN	CODIGO DO APOSENTADO	IDADE	ESPERANCA DE VIDA	VALOR DO PROVENTO	R E S E R V A
136	000000297	57	20.16	225.38	30,204.00
137	000000298	49	26.57	271.57	42,343.34
138	000000299	44	30.97	180.00	30,161.64
139	000000300	57	20.16	180.00	24,122.46
140	000000302	61	17.33	180.00	21,891.65
141	000000303	64	15.39	271.56	30,390.76
142	000000307	52	24.06	180.00	26,668.98
143	000000308	54	22.46	359.41	51,286.33
144	000000309	61	17.33	180.00	21,891.65
TOTALS				93,918.18	11,502,868.51



ESCRITÓRIO TÉCNICO DE ACESSORIA ATUARIAL S/C LTDA.

Reserva Matemática de Benefícios Concedidos (Pensão por Morte)

RESERVA MATEMATICA DE BENEFICIOS CONCEDIDOS

IPASE - Inst. Prev. Assist. Serv. Munic. de Pouso Alegre - MG

. PENSÃO POR MORTE

. NÚMERO DE COMPLEMENTAÇÕES POR ANO: 13

. TAXA DE CAPITALIZAÇÃO AO ANO: 6.00 %

(Valores em R\$)

ORDEM	CODIGO PENSIONISTA PRINCIPAL	Nº PENS	VALOR DO PROVENTO	RESERVA
1	000000218	1	271.96	57,452.23
2	000000219	1	413.72	63,461.53
3	000000221	1	269.19	26,738.75
4	000000231	1	203.84	17,085.21
5	000000237	1	296.03	45,408.77
6	000000238	1	301.79	43,898.51
7	000000239	1	221.22	32,776.17
8	000000250	1	253.59	44,041.13
9	000000258	1	193.52	18,628.08
10	000000261	1	665.65	98,623.36
11	000000263	1	211.01	43,670.39
12	000000268	1	180.00	37,117.55
13	000000275	1	453.28	84,706.87
14	000000280	1	296.50	53,584.76
15	000000282	1	340.31	57,023.94
16	000000284	1	282.07	23,642.20
17	000000285	1	252.89	44,848.40
18	000000293	1	306.05	64,898.66
19	000000294	1	251.54	35,182.47
20	000000296	1	330.48	49,837.76
21	000000301	1	194.02	39,702.29
22	000000304	1	306.40	37,264.44
23	000000305	1	237.94	39,351.48
24	000000306	1	214.91	38,839.47
25	000000314	1	246.36	32,270.28
26	000000914	1	280.43	34,994.57
27	000000920	1	282.47	34,354.07
28	000000922	1	758.24	118,225.19
29	000000930	1	456.74	95,478.97
30	000000958	1	322.65	35,088.38
31	000000966	1	669.39	132,590.43
32	000000967	1	265.83	42,105.09
33	000000998	1	208.96	28,003.49
34	000009121	1	419.66	28,555.60
35	000009122	1	547.59	66,598.04
36	000009144	1	259.20	35,503.32
37	000009153	1	356.19	47,734.32



ORDEM	CODIGO PENSIONISTA PRINCIPAL	No PENS	VALOR DO PROVENTO	RESERVA
38	000009034	1	232.34	9,636.40
39	000009035	1	232.34	34,423.72
40	000009037	1	997.52	80,590.11
41	000009040	1	232.34	5,191.32
42	000009041	1	232.34	15,809.48
43	000009044	1	232.34	5,191.32
44	000009045	1	232.34	5,191.32
45	000009046	1	232.34	10,137.44
46	000009048	1	232.34	5,191.32
47	000009049	1	1,359.15	54,574.53
48	000009050	1	540.38	35,418.46
49	000009051	1	1,168.56	142,120.57
50	000009081	1	278.73	39,773.63
51	000009082	1	210.05	24,188.25
52	000009084	1	221.98	26,284.37
53	000009089	1	332.01	40,379.14
54	000009091	1	115.00	14,350.73
55	000009094	1	321.22	33,893.78
56	000009095	1	361.06	39,265.49
57	000009096	1	205.00	20,989.31
58	000009097	1	205.00	21,630.73
59	000009098	1	392.44	63,103.84
60	000009099	1	642.26	95,157.87
61	000009101	1	229.43	25,675.92
62	000009889	1	205.00	8,231.45
63	000010000	1	443.38	83,486.83
64	000010002	1	229.93	34,066.65
65	000010003	1	939.84	131,453.84
66	000010004	1	205.00	29,819.39
67	000010005	1	205.00	26,222.22
68	000010006	1	190.88	16,596.78
69	000010007	1	1,127.17	147,646.09
70	000010008	1	223.30	24,989.90
71	000010024	1	372.73	76,271.69
TOTALS			25,602.36	3,256,240.08



ESCRITÓRIO TÉCNICO DE ACESSORIA ATUARIAL S/C LTDA.

Quadro Comparativo INSS X Regime Próprio



QUADRO COMPARATIVO

REGIME GERAL DA PREVIDÊNCIA SOCIAL	X	REGIME PRÓPRIO	X 2º
20,50% da folha de pagamento		11,03% da folha de pagamento	13,75
9,24% dos atuais Aposentados e Pensionistas		9,24% cobertura do Déficit Técnico durante 32,5 anos	9,24%
10,00% da Previdência Complementar (entre 8% a 15%)		2,00% despesas administrativas	2,00%
<hr/>		<hr/>	<hr/>
39,74%		22,27%	24,99

Compensação
Financeira

(-) Valor a ser pago

(-) Valor a receber